

11

HONG KONG

BOEING 777F TYPHOON WARNING

P E F B

PilotsEYE.tv - Electronic Flight Briefing

AeroLogic (3S) Box512/519

Leipzig – Bergamo – Hong Kong – Leipzig

LEJ-BGY-HKG-LEJ



Wolfgang Pühler
flightbriefing@pilotseye.tv

Inhaltsverzeichnis

Wissenswertes über AeroLogic	4
Die Flotte	6
Boeing 777F	7
LEG 1 Leipzig – Bergamo	12
Übersicht Flugroute EDDP-LIME	12
Koordinaten und Wegpunkte	13
Google Earth Track File	13
Info zum Flugplan	14
Operating Flight Plan (OFP)	14
Routing Leipzig - Bergamo	14
Original OFP BOX 512	15
Wetterdaten	18
Leipzig Departure	21
Approach Bergamo	22
Zusammenfassung des Fluges	23
LEG 1 Bergamo - Hongkong	24
Übersicht Flugroute LIME - VHHH	24
Koordinaten und Wegpunkte	25
Routing Bergamo - Hongkong	27
Google Earth Track File	27
Operating Flightplan (OFP)	28
Original OFP BOX 512 (3S512)	28
Wetterdaten	34
Bergamo Departure	37
Routing	39
Approach Hongkong	41
Zusammenfassung des Fluges	43

LEG 3 Hongkong - Leipzig	44
Übersicht Flugroute VHHH - EDDP	44
Koordinaten und Wegpunkte	45
Routing Hongkong – Leipzig	47
Google Earth Track File	47
Routing	45
Original OFP BOX 519	48
Wetterdaten	54
Hongkong Departure	57
Enroute	59
Approach Leipzig	62
Zusammenfassung des Fluges	64

Achtung:

Wenn Sie dieses Symbol anklicken können Sie an den entsprechenden Stellen den Original-Sprechfunk hören



Wissenswertes über AeroLogic

AEROLOGIC GMBH

AeroLogic wurde im September 2007 gegründet und nahm knapp zwei Jahre später am 29. Juni 2009 den Flugbetrieb auf. Die Flotte umfasst acht werksneue Boeing 777 Frachtflugzeuge, die in den Jahren 2009 und 2010 ausgeliefert wurden.



Industriestrasse 70
04435 Schkeuditz
Deutschland

Das Unternehmen ist gemeinsam von der Deutschen Lufthansa AG und der Deutsche Post Beteiligungen Holding AG als Joint Venture gegründet worden. Die jeweiligen Gesellschafter der Anteilseigner haben Lufthansa Cargo und DHL Express mit der operativen Verantwortung beauftragt.

AeroLogic verfügt über eine eigene Betriebsgenehmigung, eigene Verkehrsrechte und verantwortet den gesamten Flugbetrieb inklusive Flugzeuge, Piloten und Netzwerk.

Der Firmensitz der AeroLogic befindet sich am Flughafen Leipzig/Halle in Schkeuditz. Derzeit sind rund 230 Mitarbeiter beschäftigt, wovon rund 170 zum fliegenden Personal gehören.

Die Anteilseigner der AeroLogic sind gleichzeitig die Kunden und verfügen somit über die Kapazitäten der Frachtmaschinen. Das gesamte Marketing und Vertriebsaktivitäten werden ausschließlich von Lufthansa Cargo und DHL Express übernommen. Für die beiden Anteilseigner bedeutet dieses Geschäftsmodell eine klare Kapazitätserweiterung, ein größeres Netzwerk und damit mehr Frequenzen innerhalb ihres jeweils eigenen Netzwerks.

Das Streckennetz der AeroLogic umfasst insgesamt mehr als 20 Destinationen in Europa, Mittlerer Osten, Asien und Nordamerika. In der Woche fliegt AeroLogic hauptsächlich im Expressnetz der DHL Express Richtung Asien und am Wochenende im Netzwerk der Lufthansa Cargo in die USA.

Quelle: Netzwerk Logistik, Leipzig

ICAO CODE:	BOX
IATA CODE:	3S
RUFZEICHEN:	German Cargo

Hier noch einige interessante Details zum Frachtgeschäft von AeroLogic:

- Beförderte Frachttonnen seit Mitte 2009 bis Mitte 2012: 500.000Tonnen
- Zurückgelegte Flugstrecken: ca. 15.5 Millionen Meilen
- Angeflogene Destinationen: 22, incl. LEJ und FRA
- Exotische Frachten: Pferde (Singapur BKK), Delphine nach Ganzhu, Maybach Autos nach Dubai, Haie von USA nach Europa, Zuchtkühe.

Die Flotte

Die Flotte besteht aus 8 neuen Großraum-Langstreckenflugzeugen des Typs Boeing 777 F die sich im Besitz einer Leasinggesellschaft befinden.

Die acht 777-Frachter wurden 2005 von der Avion Group aus Island bestellt und haben einen Wert von 2 Milliarden US-Dollar nach Listenpreis. Die Avion Group löste den Vertrag auf und die Flugzeuge wurden Ende 2007 von Deucalion übernommen.

Registrierung	Flugzeug Typ	Konfiguration	Alter
D - AALA	Boeing 777 F	Cargo	3,8 Jahre
D - AALB	Boeing 777 F	Cargo	3,6 Jahre
D - AALC	Boeing 777 F	Cargo	3,1 Jahre
D - AALD	Boeing 777 F	Cargo	3,1 Jahre
D - AALE	Boeing 777 F	Cargo	2,7 Jahre
D - AALF	Boeing 777 F	Cargo	2,6 Jahre
D - AALG	Boeing 777 F	Cargo	2,4 Jahre
D - AALH	Boeing 777 F	Cargo	2,2 Jahre

Die B777F hat eine Nutzlastkapazität von ca. 103 Tonnen und ist für Strecken von über 9000km ausgelegt. Damit sind die Langstreckenziele der Gesellschaft in USA und Asien sicher zu erreichen.



Boeing 777F

Triebwerke:

Zwei Zweikreis-Turbinen-Luftstrahltriebwerke **General Electric GE 90-110B1L**.

GE Aviation in Evendale Ohio ist der Triebwerkshersteller der US Firma General Electric. Bis September 2005 hieß die Firma noch **General Electric Aircraft Engines (GEAE)**. Die GE90 Baureihe hat mit dem neuesten GE 90-115B das zur Zeit leistungsstärkste Triebwerk mit 560kN!

Die GE 90 Baureihe wird ausschließlich an der Boeing 777 eingesetzt.



General Electric GE 90-110B1L

Fan/Kompressor Stufen:	1F,4LPC, 9HPC
Hochdruck Stufen:	2
Niederdruckstufen:	6
Max. Durchmesser:	3,429m
Länge:	5,48m
Gewicht:	8,28to
Startleistung:	492 kN Schub
Dauerleistung:	489 kN Schub

Technische Daten Boeing 777F

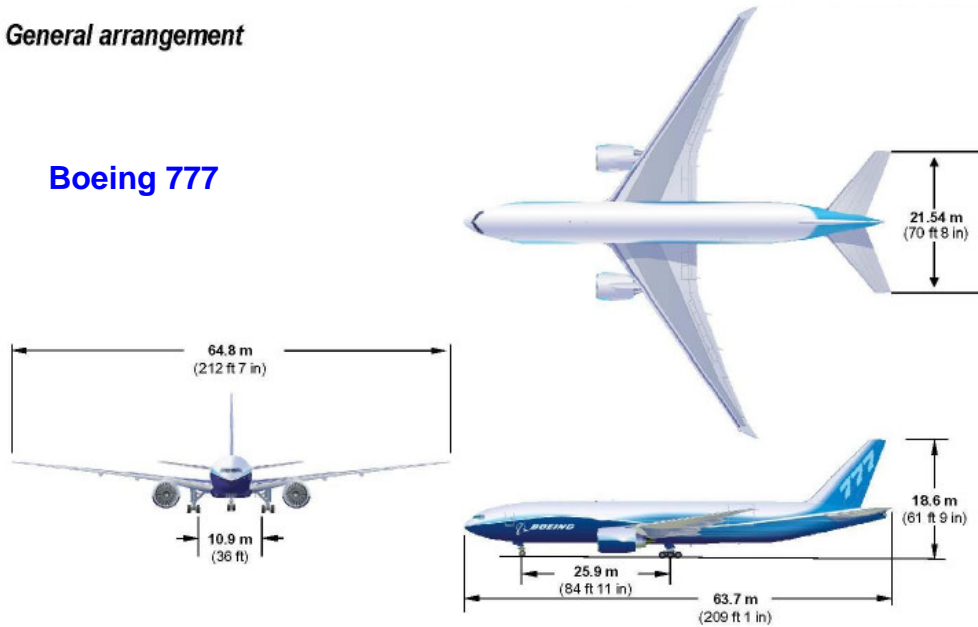
Besatzung: 2/3 Mann und bis zu 11 Frachtbegleiter

Spannweite:	64,80 m
Länge:	63,70 m
Größte Höhe:	18,50 m
Rumpfdurchmesser:	6,19 m
Frachtraumlänge:	52,40 m
Frachtraumbreite:	5,86 m
Frachtraumhöhe Hauptfrachtraum:	3,05 m
Frachtraumhöhe unterer Frachtraum:	1,59 m
Hauptfrachtraum:	518,0 m ³
Unterer Frachtraum:	134,50 m ³
Hauptfrachtraumtür	3,71x3,15m
Vordere Frachtraumtür	2,69x1,7m
Hintere Frachtraumtür	1,78x1,88m
Flügelfläche:	427,80 m ²
Leermasse:	148.180 kg
Startmasse normal:	338.950 kg
Startmasse maximal:	347.450 kg
Landegewicht maximal:	244.680 kg
Tankinhalt:	181.280 Liter
Nutzlast:	maximal 103.900 kg
Höchstgeschwindigkeit in 10.600 m:	955 km/h
Reisegeschwindigkeit in 10.600 m:	902 km/h
Startgeschwindigkeit:	308 km/h
Landegeschwindigkeit:	278 km/h
Gipfelhöhe:	13.140 m
Reiseflughöhe normal:	11.060 m
Reiseflughöhe maximal:	12.300 m
Steigleistung:	15,4 m/s [3031f/min]
Steigzeit auf 10.000 m:	21,0 min
Reichweite normal:	9.045 km
Reichweite maximal:	9.750 km
Flugdauer:	16,0 h
Startrollstrecke:	2.990 m
Landerollstrecke:	1.790 m (Flaps 25°)

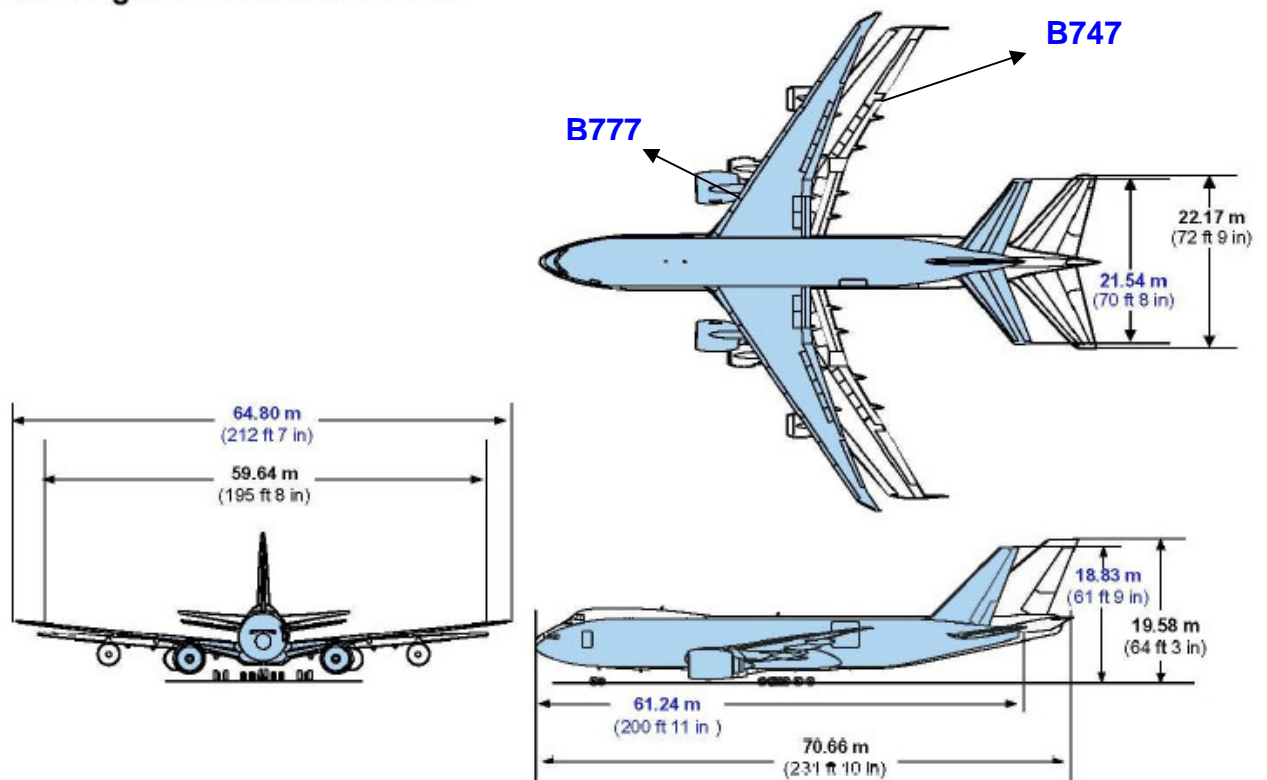
Abmessungen der B777 und Vergleich zu B747

General arrangement

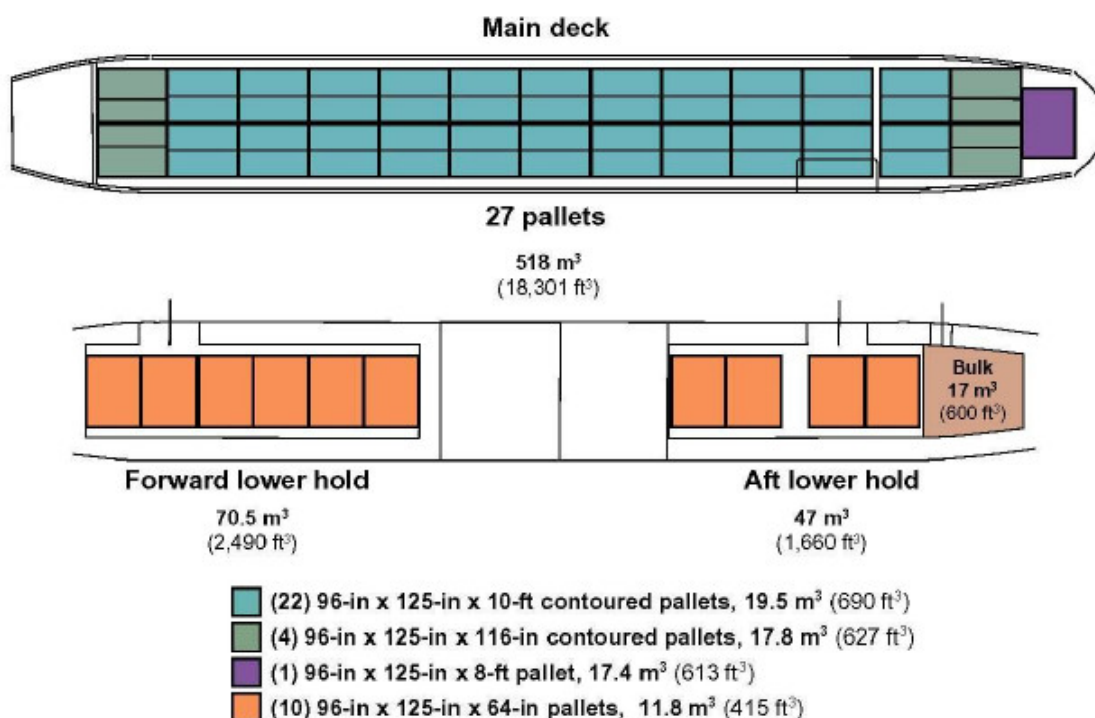
Boeing 777



777 Freighter relative to 747-200F

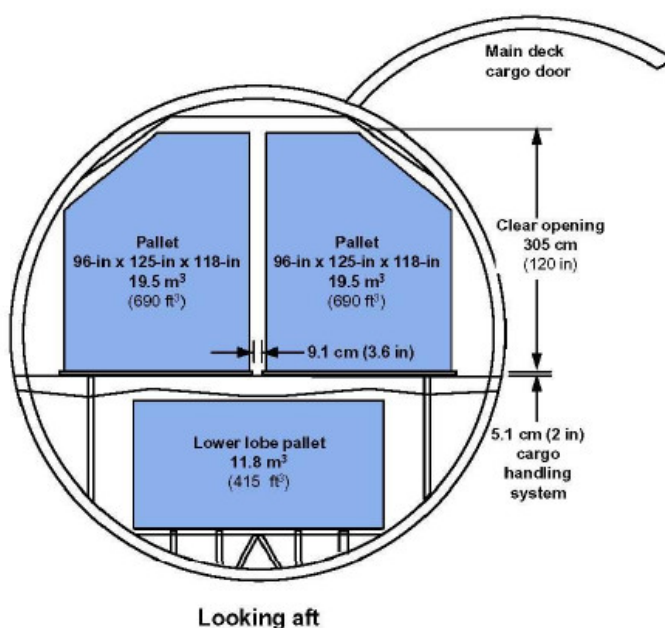


Frachtraumgröße



*Excludes bulk cargo.

Total volume* = 636 m³ (22,451 ft³)

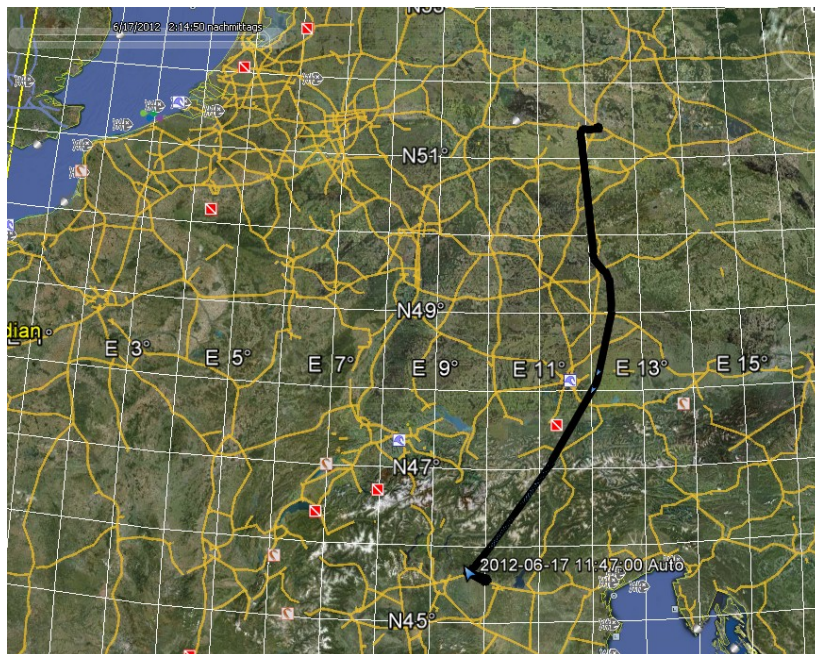


Frachtraum:



LEG 1 Leipzig – Bergamo

Übersicht Flugroute EDDP-LIME



Entfernung :452nm
837km
Flugzeit: 1h21min

Vergleich Großkreisentfernung:



orthodromischer Kurs ^a und Entfernung zwischen zwei Punkten					
geogr. Breite A			geogr. Länge A		
51:25.57	N		12:14.30	E	
geogr. Breite B			geogr. Länge B		
45:40.26	N		9:42.15	E	
Ergebnisse der Großkreisberechnung:					
Kurs ^a A-B °		Kurs ^a B-A °		Entfernung	
197.26692186		15.36373050		359.98549823	
Einheit:			Weltmodell:		
NM			WGS84/NAD83/GRS80		

Großkreisentfernung: 360nm
666km

Koordinaten und Wegpunkte:

Flugstrecke EDDP – LIME (ICAO Code)
(LEJ – BGY) (IATA Code)

Ident	Lat	Long	VIA	Routing
EDDP26L	N51245040	E012152231		
	N99595963	E999595964	NAMU1S	Departure Route NAMUB 1S
DESAN	N51235459	E011555556	NAMU1S	
NAMUB	N51072531	E011404331	NAMU1S	
RELKO	N51033528	E011290168	T173	
TABAT	N50333095	E011315303	UM736	
RONIG	N49564596	E011555699	UM736	
NIKUS	N49511296	E011593299	UM736	
AKOSI	N49422807	E012050996	UM736	
RUDNO	N49200887	E012322903	UM736	
RDG	N49022508	E012313540	UM736	
DOSEL	N48261896	E012285088	UM736	
MANAL	N47535783	E011480000	UM736	
TULSI	N47420575	E011471968	UM736	
BERAS	N47213384	E011461056	UM736	
LIZUM	N47065435	E011452160	UM736	
OLPIX	N47010227	E011412508	UM736	
IBROT	N46412508	E011281883	UM736	
BZO	N46275004	E011191992	UM736	
RENTA	N46182015	E010514895	UM984	
GIGGI	N46091512	E010254908	UM984	
LUSIL	N46023516	E010070011	LUSI1T	STAR LUSIL 1T
LASAV	N45364211	E010002412	ILS28	
ORI	N45383767	E009503011	ILS28	
LIME28	N45395292	E009432568		
	N45395292	E009432568	ILS28	Missed Appr. ↓
	N99595963	E999595964	ILS28	
ODAMO	N45261608	E009503192	ILS28	

Google Earth Track File



Der Google Earth Track für den AeroLogic-Flug BOX512 steht im Downloadbereich unter:

„01_LEJ-BGY-120617_Aerologic.kml“ zur Verfügung

Info zum Flugplan

Anmerkung zur „Position“ im Flugplan:

Die Position eines Flugzeuges wird im Flugplan angegeben durch

-Wegpunkte	5 Buchstabencode z.B.:	RELKO(WPY)
-VOR Station	3 Buchstabencode z.B.:	LIN(Linate)
-NDB Station	2/3 Buchstabencode z.B.:	ORI (Orio al Serio)

Operating Flight Plan (OFP)

Die folgenden Abkürzungen im Flugplan sollen hier noch kurz erklärt werden:

AWY	Airway	(Luftstraße die zwischen Fixpunkten definiert ist)
W/V	Wind Velocity	Windgeschwindigkeit
AVTT	Average True Track	Mittlerer wahrer Kurs über Grund
MORA	Minimum Off Route Alt.	Min. Höhe bei Kursabweichung
POS	Position	Wegpunkt, VOR oder NDB
MT	Magnetic Track	Magnetischer Kurs
RF/BQ	Required Fuel/Burn off	Benötigter Treibstoff /Taxi fuel plus trip fuel.
DIST	Distance	Entfernung
TME	Time	Zeit
ATO	Actual Time Over	Tatsächliche Zeit über z.B. Wegpunkt
FL	Flight Level	Flughöhe (Höhe bezogen auf 1013hPa)
ETO	Estimated Time Over	Voraussichtliche Zeit über z.B. Wegpunkt
ETA	Estimated Time of Arrival	Voraussichtliche Ankunftszeit
DOW	Dry Operation Weight	Basissgewicht plus Crew, Handgepäck der Besatzung, Trinkwasser, Getränke für die Passagiere, normale Ausrüstung für den Passagierservice, die sich normalerweise an Bord befindet.
DOI	Dry Operation Index	Schwerpunkt bei DOW, ausgedrückt als ein Index Wert

Routing →Leipzig - Bergamo

-EDDP1155
 -N0493F310 NAMUB1S NAMUB T173 RELKO UM736 BZO UM984 LUSIL
 -LIME0100 LIMC

Original OFP BOX 512 Leipzig - Bergamo

- MASTER -

3S 512/17 JUN/LEJ-BGY										Page 1	
[OFF]											
ATIS <u>W</u> Rg 26L 250/10 10km 20/11 210kt 3S512 / 17JUN OFF 11/0/1 DAALA 101.0 772 TKOF ALTN											
SKD		EST		BLOCK		FLTT		EST		ACT CTOT	
EDDP/LEJ 1155		1144		1213		1158		1301		0103	
LIMR/BGY 1335		1305		1323		1301		0103			
HRS 0140		101217		0110							
ADDFU		LOAD		DOW		DOI		UNDR		LOAD	
76000L		142340		PTTL		34660		PLN 177000		ACT 176,5	
										ZFW TOW LW	
										248115 347450 260815	
										267969 258425	
										267,5 258,0	
A/C OFF		A/I ON		WET/CONT		ATM 22/42		FLAPS 5		V1 157 VR 159 V2 161	
ATC CLR											
REM	W/V	GS/TAS	TP	TMP	LVL	FUEL	RF/	BO	POSITION	TIME	
LEG		AVTT	MORA	SPD		CHECK			-BDRY AWY	LEGT	
452							15.6				
31							15.0/ 0.6	EDDP/26L		0000	
421	25/062		031	310	CLB			NAMUB15		7	
8			38	-13			12.2/ 3.4	NAMUB		0007	
412	25/063		033					T173		2	
8			38	-22			11.8/ 3.8	RELKO		0009	
404								UM736		1	
23			042				11.5/ 4.1	BDRY		0010	
382	25/067		38	-41				-EDUU		3	
4			054	830	CLB		10.7/ 4.9	TABAT		0013	
377	25/067		38	-43	310		10.5/ 5.0	T O C		0013	
35		157	054	836						5	
342	25/058	490/494	38	-44			10.0/ 5.6	RONIG		0018	
6		157	054	836						0	
336	25/057	488/494	38	-43			9.9/ 5.7	NIKUS		0018	
10		158	047	836						1	
327	24/055	488/494	38	-43			9.7/ 5.9	AKOSI		0019	
28		142	049	835						4	
298	24/049	502/494	39	-43			9.3/ 6.3	RUDNO		0023	
18		182	049	838						2	
280	24/044	470/496	39	-43			9.0/ 6.6	RDG		0025	
36		183	046	838				-EDUU		5	
244	24/036	472/496	39	-43			8.4/ 7.2	VIBUG		0030	
43		220	063	839				-EDUU		5	
202	24/032	463/496	39	-43			7.7/ 7.9	MANAL		0035	
12		182	098	837						2	
190	24/029	476/496	39	-43			7.5/ 8.1	TULSI		0037	
6								-EDUU		1	
184							7.4/ 8.2	BDRY		0038	
14		182	115	837				-LOVV		1	
169	23/026	478/496	39	-43			7.1/ 8.4	BERAS		0039	
15		182	141	837						2	
155	23/025	478/496	39	-43			6.9/ 8.7	LIZUM		0041	
6								-LOVV		1	
149							6.8/ 8.8	BDRY		0042	
0		205	141	838				-LIMM		0	
148	23/025	474/496	39	-42			6.8/ 8.8	OLPIX		0042	
22		205	141	838						3	
127	23/024	474/496	39	-42			6.4/ 9.1	T O D		0045	

3S 512/17 JUN/LEJ-BGY						Page 2
0	205	141	830	DES		0
127	23/024	39	-42		6.4/ 9.1 IBROT	0045
15		117		DES	UM736	2
112	24/021		-38		6.4/ 9.2 BZO	0047
21		142		DES	UM984	3
90	24/017		-26		6.4/ 9.2 RENTA	0050
14					-LIMM	2
77					6.3/ 9.3 BDRY	0052
6		151		DES	-LIMM	1
70	25/014		-12		6.3/ 9.3 GIGGI	0053
15		142		DES	UM984	3
56	24/007		-01		6.2/ 9.3 LUSIL	0056
56		126	300	DES	STAR LUSILIT	14
0	17/002				5.4/10.1 LIME/28	0110

ALTN	DIST	LVL	WC	TIME	FUEL VIA	
LIMC/35R	77	120	M001	0020	2215 DCT SRN	
INFO/LIPZ/04R	146	250	P005	0025	3358 DCT ELTAR UL615 ADOSA	
Venedig			P0010		P1161 L612 ALBET	
INFO/LIPX/22	97	150	P001	0023	2534 DCT ELTAR	
Verona			P0003		P332	
INFO/RDDP/26L	452	360	P023	0107	6951 OSKOR UM985 TAGIP UT876	
			P0046		P4744 OGEPI UM726 LASCA DCT	
					MITNI DCT	

REMARKS:						

TRIP	9544	01.10				
+ MINCONT	600	00.04	EDDM			
+ ALTN	2215	00.20	LIMC	Milano Malpensa		
+ PINRES	2610	00.30				
+ ETOPS	0	00.00				
- REQTOF	14969	02.04			ONE FOUR NINE	
+ ALTN DIFF						
- REQTOF	15000			(CORRECTED)		
- N.I.C.	0					
+ EXTRA			POSS	78350L		
+ ADDFU	76000	09.21				
- ACTTOF	91.0					
+ TAXI	6		600/00.18			
- BLOCK	91.6		TCAP 145024		REM FUEL 81.5 AT 0647	
ZFW CORR PS 1000	REQTOF PS 35	/ MS 1000	REQTOF MS 39			
ONE FL BELOW	TRIP PS 115	/ TIME 01.10				

3S 512/17 JUN/LEJ-BGY

Page 3

ETOPS SUMMARY

NO ETOPS AREA - ROUTE FULLY COVERED BY BORDER TIME CIRCLES

ADDITIONAL ETOPS FUEL WITH ICING COND: 0
NON-ICING CORRECTION: 0
(IF NO ICING COND ANTICIPATED, N.I.C. MAY BE SUBTRACTED FROM REQTOF)

ANALYZED EXTRA FUEL SUMMARY

NO EXTRA FUEL DATA FOR THIS FLIGHT AVAILABLE

NO TANKERING RECOMMENDED (P) LOSS: 27 USD/TO

LOSS FOR EXTRA FUEL: 27 US\$/TO

ETOPS (60 MIN)

ENRTE ALTNS (WX/NOTAM SUITABILITY PERIOD)

MALTOW RESTRICTED KGS

PREP BY

(TEL.NR.

SITA: L

P.I.C.

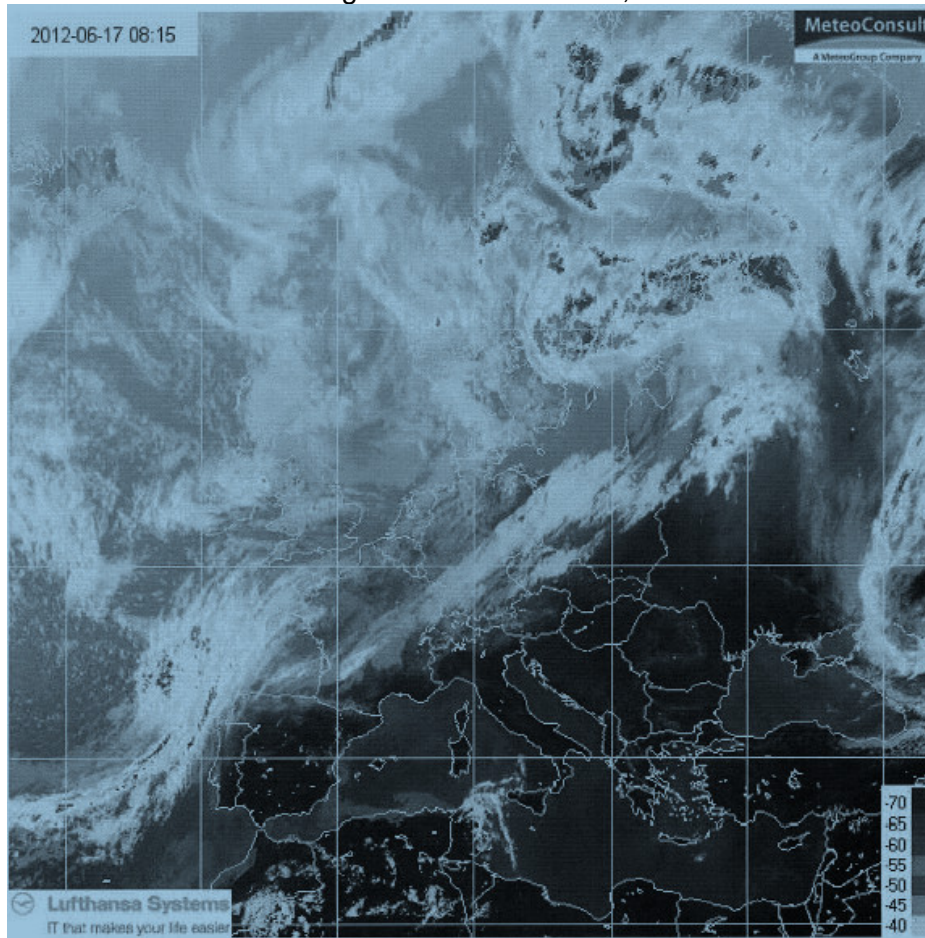
ANTI-ICING FLUID TYPE MIX QTY BEGIN

DAALA NEXT LEG - STD

REMARKS

Wetterdaten

Satellitenbild der Wetterlage vom 17. Juni 2012, Zeit 8:15



Über dem Süden Deutschlands herrscht schwache Bewölkung mit ausgeprägter Westwindlage.

Der Bereich der Alpensüdseite ist wolkenlos.

Wettervorhersage am Zielort LIME (Wind 210° mit 4kts, Sichten > 10sm, QNH 1019hPa) und den Alternates: Milano Malpensa, Venedig und Verona

12:19

RSYSDDHEJEAJ

AGM

AN D-AALA/MA 173A

LIME/BGY **BERGAMO/ORIO AL SERIO**

SA 171150 21004KT 110V270 CAVOK 29/15 Q1019;

FC NIL

FT 171100 1712/1812 VRB05KT CAVOK;

DESTINATION

LIMC/MXP **MILAN/MALPENSA**

SA 171150 VRB02KT CAVOK 29/17 Q1019 NOSIG;

FC NIL

FT 171100 1712/1818 VRB05KT CAVOK;

LIPZ/VCE **VENICE/TESSERA**

SA 171150 14011KT 7000 NSC 27/21 Q1019;

FC NIL

FT 171100 1712/1818 VRB05KT CAVOK TEMPO 1803/1807 4000 BR;

Alternates

LIPX/VRN **VERONA/VILLAFRANCA**

SA 171145 21003KT CAVOK 32/17 Q1019;

FC 171100 1712/1721 VRB03KT CAVOK;

FT NIL

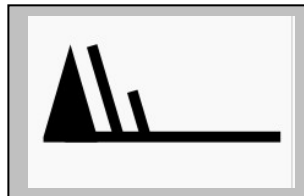
Windsymbole:

Sky Cover	Wind Shaft is direction wind is coming from
○ clear	○ Calm
○ 1/8	— 1-2 knots (1-2 mph)
○ scattered	— 3-7 knots (3-8 mph)
○ 3/8	— 8-12 knots (9-14 mph)
○ 4/8	— 13-17 knots (15-20 mph)
○ 5/8	— 18-22 knots (21-25 mph)
● broken	— 23-27 knots (26-31 mph)
● 7/8	— 48-52 knots (55-60 mph)

● overcast	— 73-77 knots (84-89 mph)
⊗ obscured	— 103-107 knots (119-123 mph)

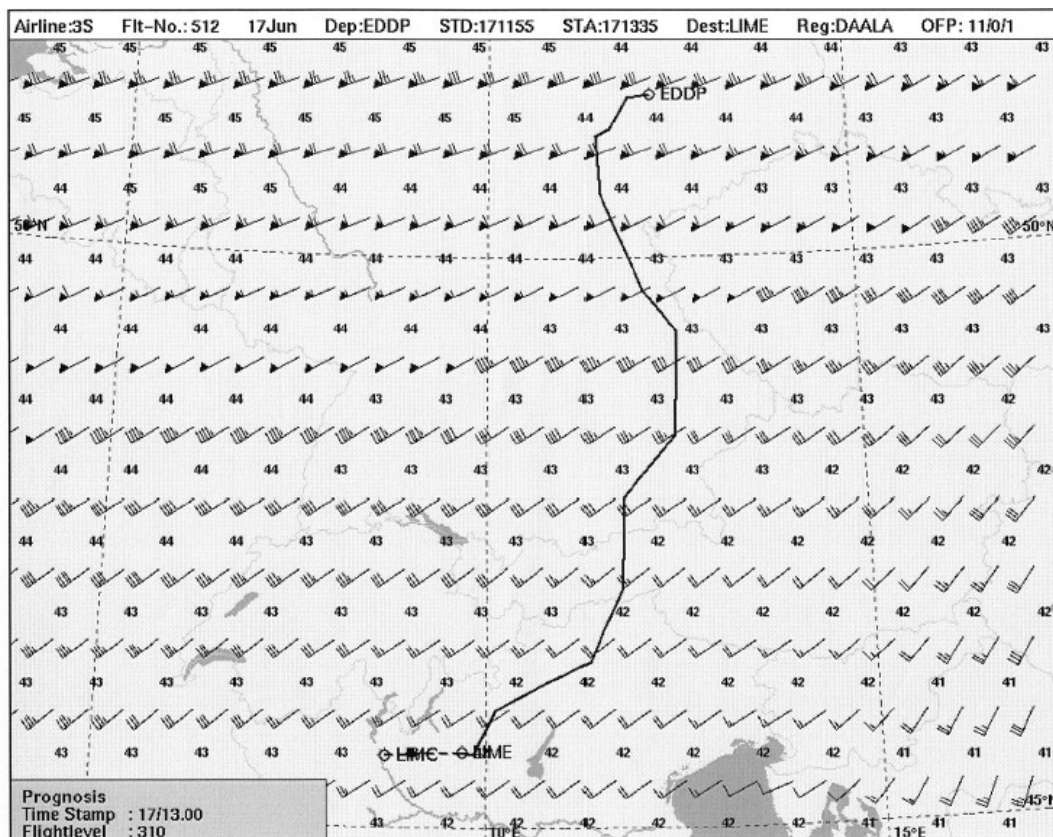
Zur Erinnerung:

Der Schaft des Windpfeiles zeigt in die Richtung aus der der Wind kommt

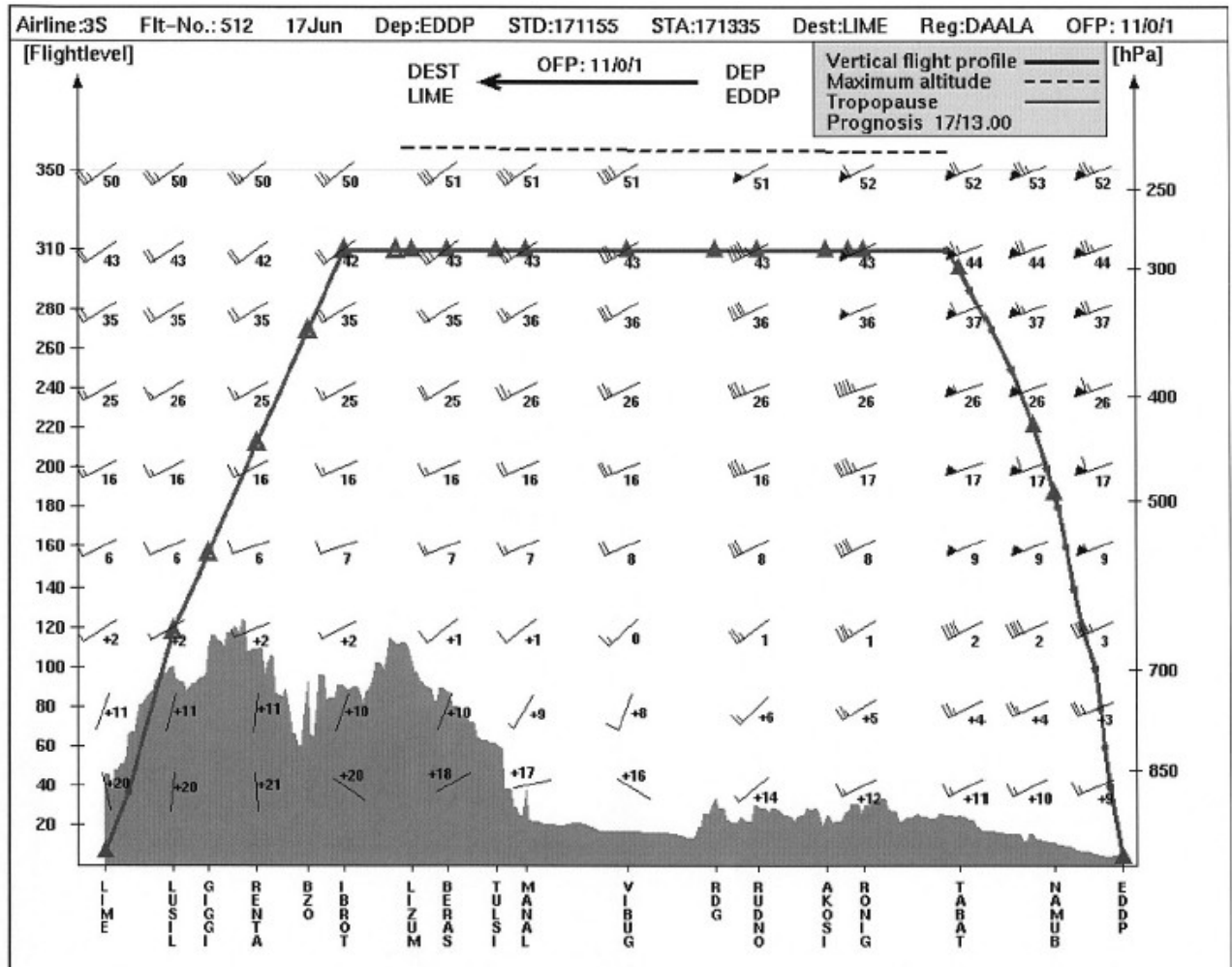


Beispiel:
Wind von West
nach Ost mit
65Kts

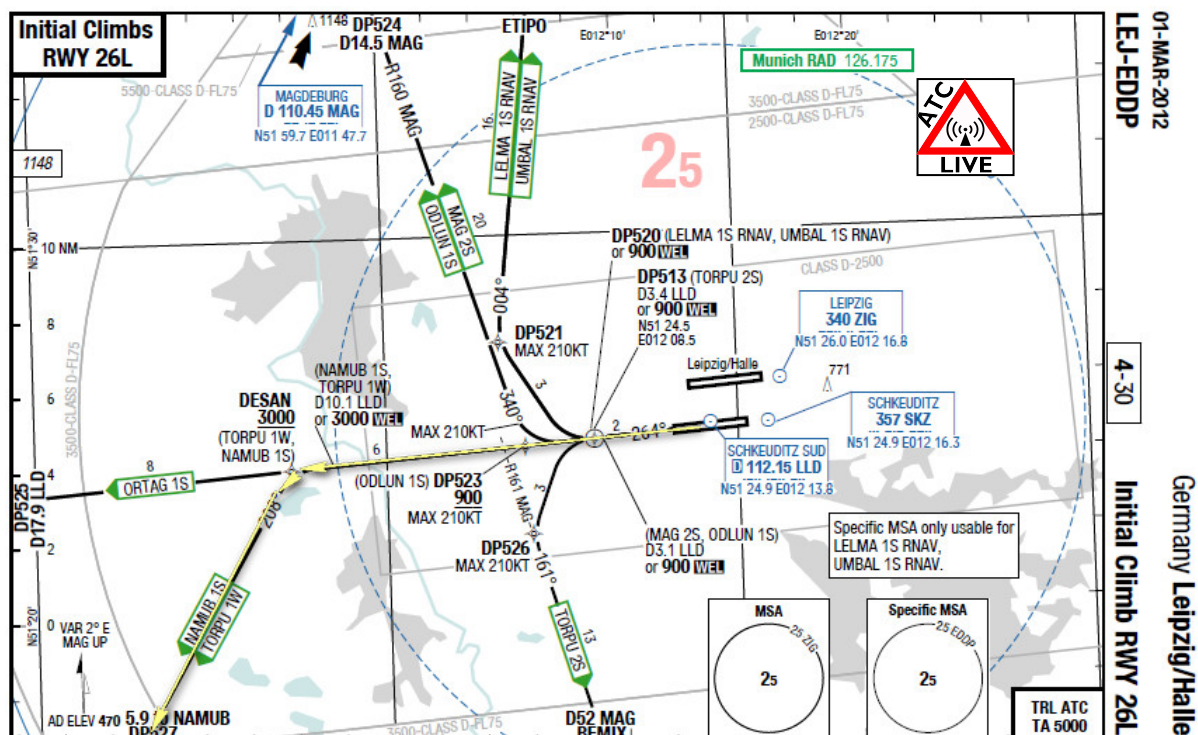
Höhenwindprofil in FL 310: Westwind zwischen 30 und 70kts



Das geflogene Höhenprofil zeigt sehr gut, dass der Westwind mit steigender Höhe zuerst zunimmt und dann mit südlichem Kurs wieder abnimmt.

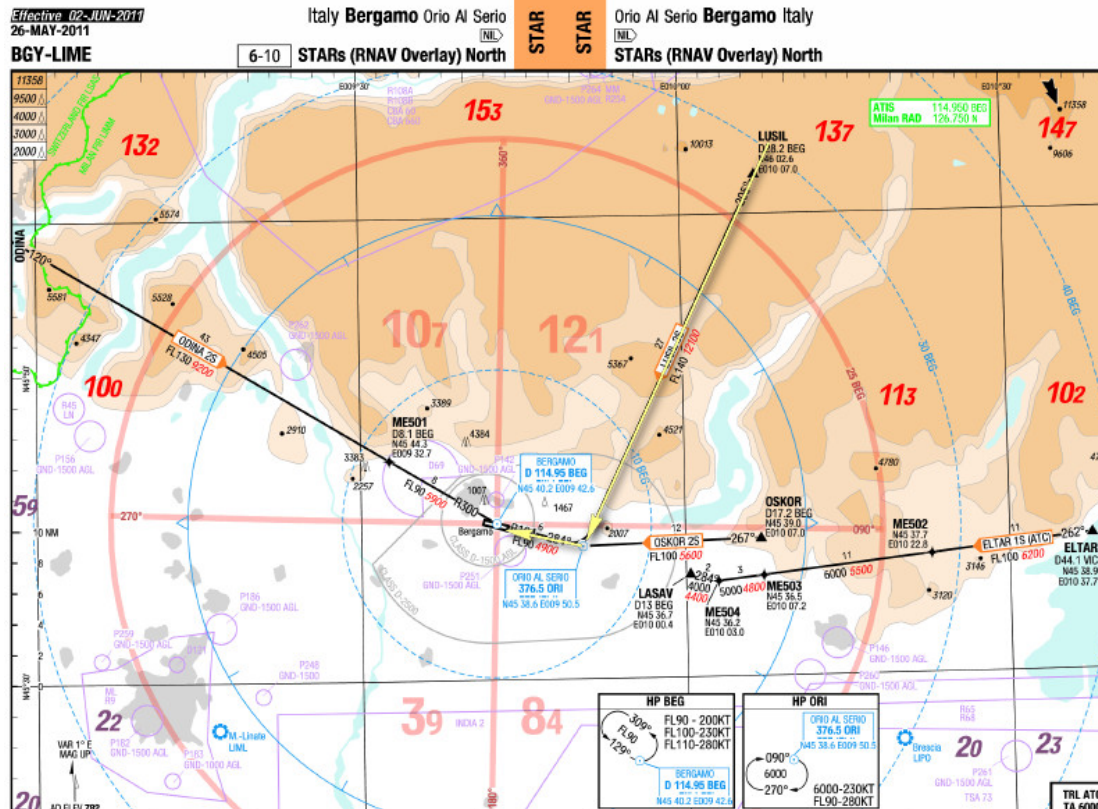


Von Apron 4 Taxi via Taxiway V to Holding Point S10, RWY 26L

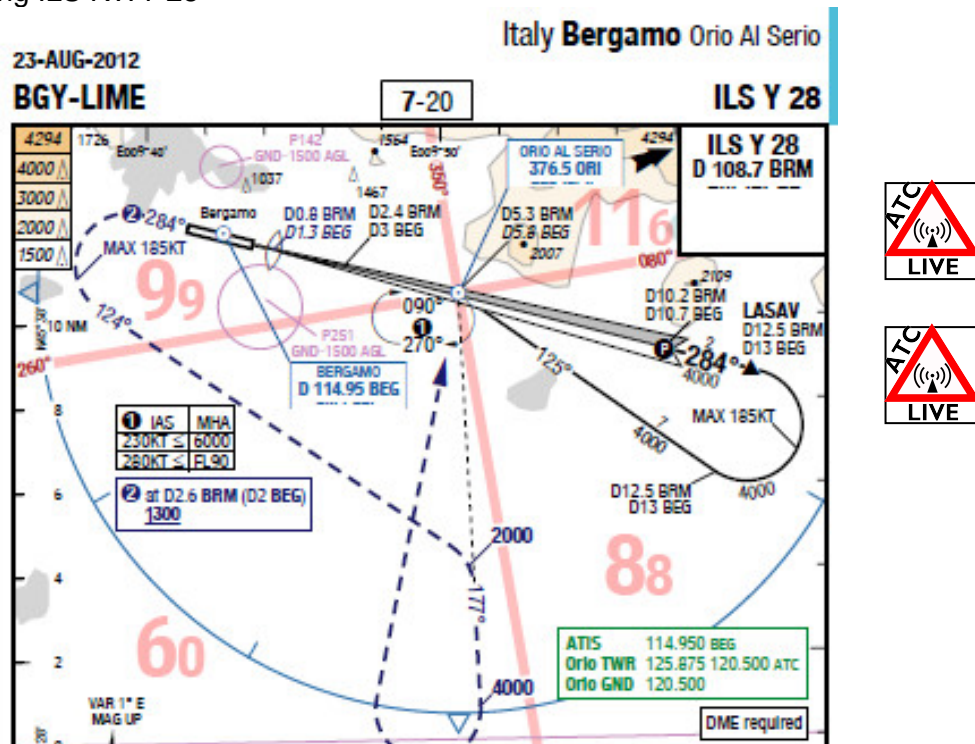


Approach Bergamo

Approach via STAR LUSIL 1T



Landing ILS RWY 28



Zusammenfassung des Fluges

Leipzig EDDP– Bergamo LIME

LEJ - BGY

Flugzeug: BOEING 777F
Kennung: D-AALA
Flugnummer: BOX512

Datum:	17 Juni 2012
Flugzeit:	1h 21min
Entfernung:	452nmi (837km)
Fracht:	34t
Treibstoff:	91to
Gewicht:	TOW=267 to
Startbahn:	26L in EDDP
SID:	NAMUB1S
STAR	LUSIL1T
Landebahn:	28 in LIME

LEG 2 Bergamo – Hongkong

Übersicht Flugroute LIME – VHHH



Da AeroLogic zur Zeit dieses Fluges keine Überflugrechte für die russische Föderation besaß, wurde ein südlicher Kurs geflogen, der die Flugstrecke wesentlich verlängert.

Entfernung: **5642nm**
10448km
 Flugzeit: **11H 23min**

Vergleich Großkreisentfernung:



orthodromischer Kurs ^A und Entfernung zwischen zwei Punkten			
geogr. Breite A		geogr. Länge A	
45:40.26	N	9:42.15	E
geogr. Breite B		geogr. Länge B	
22:18.32	N	113:54.53	E
Ergebnisse der Großkreisberechnung:			
Kurs ^A A-B °	Kurs ^A B-A °	Entfernung	
64.424114059	316.9900343	5023.35097	
Einheit:		Weltmode	
NM	WGS84/NAD83/GRS80		

Großkreisentfernung: **5023nm**
9303km

Koordinaten und Wegpunkte:

Flugstrecke LIME –VHHH (ICAO Code)
(BGY - HGK) (IATA Code)

Ident	Lat	Long	VIA	
LIME10	N45401524	E009412508		Departure Route
OSKOR	N45385712	E010070011		SID OSKOR 8R
NESTI	N45481403	E010253683	UM985	
TAGIP	N45560095	E010412399	UM985	
DIBAX	N46065903	E011035111	UM985	
SUMIR	N46153203	E011213492	UM985	
ALESE	N46162999	E011241404	UM985	
VESAL	N46232400	E011425904	UM985	
MALUG	N46422195	E012355100	UM985	
VIW	N46414703	E013545256	UP978	
GRZ	N46571943	E015265784	UP976	
GOTAR	N46595207	E016132891	UP978	
SVR	N46494115	E018070407	UY570	
OKORA	N46455903	E018221704	UL606	
MAVIR	N46235387	E019493107	UL606	
BUDOP	N46411500	E021294812	UY572	
DINIK	N46444343	E023092880	UY572	
REBLA	N46453636	E023444055	UY572	
TOMET	N46291139	E025353228	UL140	
BCU	N46303923	E026493216	UL140	
ASTOD	N46374043	E027233695	UL140	
POGAV	N46465412	E028100011	UL140	
SURAP	N46324091	E029535999	UL140	
ODS	N46254908	E030401884	UL140	
OTRAD	N45525484	E032231391	UP567	
NOMPA	N45354415	E033141608	UP567	
LEMTO	N45292616	E033323011	UP567	
OLENA	N44210000	E036374188	UP567	
NUGRI	N44071704	E037095399	R230	
OGAPA	N43464116	E038021212	R230	
RUTEP	N43351715	E038303599	R230	
LAMET	N43205891	E039051895	R230	
BANUT	N42592400	E039585987	A277	
IBERI	N42093888	E041431811	N77	
BARUS	N41541404	E042503012	M747	
LAGAS	N41341883	E044135304	M747	
BARAD	N41213096	E045045988	M747	
LIMTI	N40442400	E047234812	M747	
LUSAL	N40345988	E047570000	M747	
AU	N40340011	E048225987	M11	
GINET	N40353587	E048521199	M11	
SAGIL	N40375987	E049340011	M11	
RODAR	N40280012	E051300000	M11	
TUGAR	N40154788	E052351787	N644	
TUGTA	N39532400	E054270000	N644	

BABUM	N39492388	E054454788	N644	
BIBIM	N39414200	E055212987	N644	
ABEKO	N39343000	E055535387	N644	
KEKAL	N39220587	E056482988	N644	
TABIP	N39000000	E058195988	N644	
BODBA	N38531211	E058374188	N644	
ABDAN	N38354199	E059220012	N644	
ABDUR	N38004788	E061433612	B371	
EMGIL	N37512987	E062193612	B371	
UTOMA	N36591788	E063501212	B371	
LEMOD	N36100011	E064173012	B371	
VUVEN	N34323011	E066552999	N644	
NEVIV	N33584799	E067465987	N644	
PATOX	N33325387	E068251200	N644	
MESRA	N33163935	E068475604	N644	
PAVLO	N32520012	E069255988	N644	
PARAK	N32221199	E070105988	N644	
DI	N31544536	E070530851	N644	
JHANG	N31160012	E072175999	A466	
HARPA	N31210000	E073000000	A466	
RAKAT	N31250011	E073455687	A466	
PATNI	N31265999	E074010012	A466	
SAHIL	N31235999	E074155687	A466	
SAMAR	N31204703	E074335687	A466	
LAKET	N31065903	E075285627	M890	
CHG	N30400407	E076482483	M890	
ONOGI	N30235963	E077115532	M890	
SP	N29595964	E077255520	M890	
PUMOT	N28280047	E078465448	M890	
JAL	N27413947	E079392016	M890	
LLK	N26454391	E080524979	M890	
BODOG	N26013720	E083345340	A201	
PPT	N25352543	E085052364	A201	
MONDA	N25210180	E086261607	A201	
BIKIK	N24464691	E087475063	A201	
TEBID	N24410204	E088015051	A201	
RAJ	N24262111	E088365399	A201	
BOGEP	N24040803	E090245003	A201	
AAT	N23532256	E091142291	A201	
ANSOS	N23270288	E093274788	A201	
LSO	N22585015	E097451511	A201	
LINSO	N23220048	E098550012	A599	
GMA	N23314188	E099242987	A599	
MAKUL	N24071812	E100332412	A599	
GULOT	N24372388	E101335399	A599	
SGM	N25045412	E102311199	A599	
LXI	N24323011	E103443588	A599	
ADBAG	N24131811	E105130012	A599	
MEPAN	N24061188	E105421187	A599	
BSE	N23533012	E106384199	A599	
LBN	N23454788	E109084811	A599	

BIPOP	N23210000	E111085388	A599	
AVPAM	N23122988	E111493612	A599	
GYA	N23041200	E112291211	A599	
POU	N23011811	E113112399	A599	
VIBOS	N22373000	E113194187	R473	
ZUH	N22132387	E113280012	R473	
SIERA	N21590599	E113331187	SIER5A	
CANTO	N21390252	E113422519	SIER5A	STAR SIERA 5A
MURRY	N21452843	E113484212	SIER5A	
SILVA	N21510467	E113541080	SIER5A	STAR SIERA 5A
LIMES	N22062555	E113463252	SIER5A	
CI07L	N22160047	E113453456	ILS07L	STAR SIERA 5A
FI07L	N22165916	E113483815	ILS07L	
VHHH07L	N22183924	E113535279		STAR SIERA 5A
	N22183924	E113535279	ILS07L	Missed Approach
DEDEE	N22231284	E114010372	ILS07L	
LINGI	N22251776	E114023407	ILS07L	
D333N	N22272016	E114095939	ILS07L	
SAMPU	N22253936	E114154103	ILS07L	

Routing → Bergamo - Hongkong

-LIME1545 SID
 -N0501F280 OSKOR UM985 DIBAX/N0496F300 UM985 MALUG/N0494F310 UP978
 VIW UP976 GRZ UP978 GOTAR UY570 SVR UL606 MAVIR UY572 REBLA UL140
 POGAV/K0919F310 UL140 ODS UP567 LEMTO/K0906F330 UP567 OLENA R230
 LAMET A277 BANUT/N0492F330 N77 IBERI M747 LUSAL M11
 RODAR/K0912F330 N644 ABDAN B371 LEMOD/N0488F350 N644
 PAVLO/N0497F350 N644 DI A466 SAMAR M890 LLK A201 BODOG/M084F350
 A201 MONDA/N0501F350 A201 BIKIK/M084F350 A201 TEBID/N0501F350 A201
 AAT/M084F350 A201 ANSOS/N0500F350 A201 LSO A599 LINSO/K0927S1070
 A599 POU R473 SIERA STAR
 -VHHH1113 ZGGG

Google Earth Track File



Der Google Earth Track für den AeroLogic-Flug 3S 512
 BGY-HKG steht im Downloadbereich unter:

„02_BGY-HKG_120617_Aerologic.kml“ zur Verfügung

Operating Flight Plan (OFP)

Original OFP BOX 512 (3S512)

Master

3S 512/17 JUN/BGY-HKG										Page 1																																																																																																																																																																																																																																																																																																																																																																																																																																																																			
[OFP] <i>CTOT 1600 UTC</i>																																																																																																																																																																																																																																																																																																																																																																																																																																																																													
ATIS																																																																																																																																																																																																																																																																																																																																																																																																																																																																													
3S512 / 17JUN					OFF 17/0/1		DAALA 101.0		772																																																																																																																																																																																																																																																																																																																																																																																																																																																																				
TKOF ALTN							ELEVATION		754																																																																																																																																																																																																																																																																																																																																																																																																																																																																				
							ROUTE		DEFRTE																																																																																																																																																																																																																																																																																																																																																																																																																																																																				
							COST INDEX		170																																																																																																																																																																																																																																																																																																																																																																																																																																																																				
SKD					EST BLOCK		FLTT		EST																																																																																																																																																																																																																																																																																																																																																																																																																																																																				
LIME/BGY 1545					1530		1603		1536																																																																																																																																																																																																																																																																																																																																																																																																																																																																				
VHHH/HKG 0335					0319		0326		0307																																																																																																																																																																																																																																																																																																																																																																																																																																																																				
HRS 1150					(1149)		(1123)		(1131)																																																																																																																																																																																																																																																																																																																																																																																																																																																																				
ADDFU					LOAD		DON DOI		UNDR																																																																																																																																																																																																																																																																																																																																																																																																																																																																				
OL					142340		PTTL		74660																																																																																																																																																																																																																																																																																																																																																																																																																																																																				
							MAL 248115		347450																																																																																																																																																																																																																																																																																																																																																																																																																																																																				
							PLN 217000		317022																																																																																																																																																																																																																																																																																																																																																																																																																																																																				
							ACT 217.1		217.3																																																																																																																																																																																																																																																																																																																																																																																																																																																																				
							VR 163		V2 170																																																																																																																																																																																																																																																																																																																																																																																																																																																																				
ATC CLR					<i>OK!</i>		<i>63</i>		<i>4000'</i>																																																																																																																																																																																																																																																																																																																																																																																																																																																																				
<table border="1" style="width: 100%; border-collapse: collapse;"> <thead> <tr> <th>REM</th> <th>W/V</th> <th>GS/TAS</th> <th>TP</th> <th>TMP</th> <th>LVL</th> <th>FUEL</th> <th>RF/</th> <th>BO</th> <th>POSITION</th> <th>TIME</th> </tr> <tr> <th>LEG</th> <th>AVTT</th> <th>MORA</th> <th>SPD</th> <th>CHECK</th> <th>-BDRY</th> <th>AWY</th> <th>LBGT</th> <th></th> <th></th> <th></th> </tr> </thead> <tbody> <tr> <td>5642</td> <td></td> <td></td> <td></td> <td></td> <td></td> <td></td> <td>100.7</td> <td></td> <td></td> <td></td> </tr> <tr> <td>42</td> <td></td> <td>089</td> <td>310</td> <td>CLB</td> <td></td> <td></td> <td>100.0/ 0.6</td> <td>LIME/28</td> <td></td> <td>0000</td> </tr> <tr> <td>5601</td> <td>24/013</td> <td></td> <td>39</td> <td>-08</td> <td></td> <td></td> <td>96.7/ 3.9</td> <td>OSKOR</td> <td>OSKOR8T</td> <td>9</td> </tr> <tr> <td>7</td> <td></td> <td></td> <td></td> <td></td> <td></td> <td></td> <td>96.4/ 4.3</td> <td>BDRY</td> <td>UM985</td> <td>0009</td> </tr> <tr> <td>5593</td> <td></td> <td></td> <td></td> <td></td> <td></td> <td></td> <td>96.0/ 4.6</td> <td>NESTI</td> <td></td> <td>1</td> </tr> <tr> <td>9</td> <td></td> <td>118</td> <td></td> <td></td> <td></td> <td></td> <td>95.5/ 5.1</td> <td>TAGIP</td> <td></td> <td>0010</td> </tr> <tr> <td>5585</td> <td>25/016</td> <td></td> <td>39</td> <td>-18</td> <td></td> <td></td> <td>94.9/ 5.7</td> <td>T O C</td> <td></td> <td>1</td> </tr> <tr> <td>13</td> <td></td> <td>126</td> <td></td> <td></td> <td></td> <td></td> <td>94.8/ 5.9</td> <td>DIBAX</td> <td></td> <td>0011</td> </tr> <tr> <td>5571</td> <td>25/017</td> <td></td> <td>39</td> <td>-26</td> <td></td> <td></td> <td>94.4/ 6.2</td> <td>SUMIR</td> <td></td> <td>2</td> </tr> <tr> <td>19</td> <td></td> <td>131</td> <td>310</td> <td>CLB</td> <td></td> <td></td> <td>94.3/ 6.3</td> <td>ALESE</td> <td></td> <td>0013</td> </tr> <tr> <td>5553</td> <td>24/018</td> <td></td> <td>38</td> <td>-33</td> <td>280</td> <td></td> <td>94.1/ 6.5</td> <td>VESAL</td> <td></td> <td>2</td> </tr> <tr> <td>0</td> <td></td> <td>055</td> <td>131</td> <td>332</td> <td></td> <td></td> <td>93.4/ 7.2</td> <td>MALUG</td> <td>UM985</td> <td>0015</td> </tr> <tr> <td>5552</td> <td>24/018</td> <td>519/502</td> <td>38</td> <td>-35</td> <td></td> <td></td> <td>93.3/ 7.3</td> <td>BDRY</td> <td>UP978</td> <td>0</td> </tr> <tr> <td>15</td> <td></td> <td>055</td> <td>130</td> <td>CLB</td> <td></td> <td></td> <td>92.4/ 8.2</td> <td>VIW</td> <td>UP976</td> <td>0015</td> </tr> <tr> <td>5537</td> <td>24/018</td> <td>515/498</td> <td>38</td> <td>-40</td> <td>300</td> <td></td> <td>91.2/ 9.4</td> <td>GRZ</td> <td>UP978</td> <td>2</td> </tr> <tr> <td>2</td> <td></td> <td>062</td> <td>119</td> <td>319</td> <td></td> <td></td> <td>90.7/ 9.9</td> <td>GOTAR</td> <td></td> <td>0017</td> </tr> <tr> <td>5535</td> <td>24/018</td> <td>515/498</td> <td>38</td> <td>-40</td> <td></td> <td></td> <td>90.7/10.0</td> <td>BDRY</td> <td>-LHCC UY570</td> <td>0</td> </tr> <tr> <td>15</td> <td></td> <td>062</td> <td>135</td> <td>319</td> <td></td> <td></td> <td>89.3/11.3</td> <td>SVR</td> <td>UL606</td> <td>1</td> </tr> <tr> <td>5521</td> <td>24/018</td> <td>515/498</td> <td>38</td> <td>-40</td> <td></td> <td></td> <td>89.1/11.5</td> <td>OKORA</td> <td>UL606</td> <td>8</td> </tr> <tr> <td>41</td> <td></td> <td>063</td> <td>137</td> <td>319</td> <td></td> <td></td> <td>88.0/12.6</td> <td>MAVIR</td> <td></td> <td>0019</td> </tr> <tr> <td>5479</td> <td>24/017</td> <td>515/498</td> <td>38</td> <td>-40</td> <td></td> <td></td> <td>86.8/13.8</td> <td>BUDOP</td> <td></td> <td>0024</td> </tr> <tr> <td>2</td> <td></td> <td></td> <td></td> <td></td> <td></td> <td></td> <td></td> <td></td> <td></td> <td>0</td> </tr> <tr> <td>5477</td> <td></td> <td></td> <td></td> <td></td> <td></td> <td></td> <td></td> <td></td> <td></td> <td>0024</td> </tr> <tr> <td>52</td> <td></td> <td>091</td> <td>121</td> <td>CLB</td> <td></td> <td></td> <td></td> <td></td> <td></td> <td>6</td> </tr> <tr> <td>5425</td> <td>24/016</td> <td>509/494</td> <td>38</td> <td>-42</td> <td>310</td> <td></td> <td></td> <td></td> <td></td> <td>0030</td> </tr> <tr> <td>65</td> <td></td> <td>076</td> <td>100</td> <td>835</td> <td></td> <td></td> <td></td> <td></td> <td></td> <td>8</td> </tr> <tr> <td>5360</td> <td>23/017</td> <td>509/496</td> <td>38</td> <td>-42</td> <td></td> <td></td> <td></td> <td></td> <td></td> <td>0038</td> </tr> <tr> <td>32</td> <td></td> <td>085</td> <td>044</td> <td>835</td> <td></td> <td></td> <td></td> <td></td> <td></td> <td>3</td> </tr> <tr> <td>5328</td> <td>22/020</td> <td>509/496</td> <td>38</td> <td>-42</td> <td></td> <td></td> <td></td> <td></td> <td></td> <td>0041</td> </tr> <tr> <td>2</td> <td></td> <td></td> <td></td> <td></td> <td></td> <td></td> <td></td> <td></td> <td></td> <td>1</td> </tr> <tr> <td>5327</td> <td></td> <td></td> <td></td> <td></td> <td></td> <td></td> <td></td> <td></td> <td></td> <td>0042</td> </tr> <tr> <td>77</td> <td></td> <td>098</td> <td>035</td> <td>835</td> <td></td> <td></td> <td></td> <td></td> <td></td> <td>9</td> </tr> <tr> <td>5250</td> <td>22/029</td> <td>507/496</td> <td>38</td> <td>-42</td> <td></td> <td></td> <td></td> <td></td> <td></td> <td>0051</td> </tr> <tr> <td>11</td> <td></td> <td>110</td> <td>026</td> <td>835</td> <td></td> <td></td> <td></td> <td></td> <td></td> <td>1</td> </tr> <tr> <td>5239</td> <td>22/028</td> <td>502/496</td> <td>38</td> <td>-42</td> <td></td> <td></td> <td></td> <td></td> <td></td> <td>0052</td> </tr> <tr> <td>64</td> <td></td> <td>110</td> <td>024</td> <td>835</td> <td></td> <td></td> <td></td> <td></td> <td></td> <td>8</td> </tr> <tr> <td>5175</td> <td>21/026</td> <td>502/496</td> <td>39</td> <td>-41</td> <td></td> <td></td> <td></td> <td></td> <td></td> <td>0100</td> </tr> <tr> <td>71</td> <td></td> <td>076</td> <td>020</td> <td>835</td> <td></td> <td></td> <td></td> <td></td> <td></td> <td>8</td> </tr> <tr> <td>5104</td> <td>22/026</td> <td>515/496</td> <td>40</td> <td>-41</td> <td></td> <td></td> <td></td> <td></td> <td></td> <td>0108</td> </tr> </tbody> </table>											REM	W/V	GS/TAS	TP	TMP	LVL	FUEL	RF/	BO	POSITION	TIME	LEG	AVTT	MORA	SPD	CHECK	-BDRY	AWY	LBGT				5642							100.7				42		089	310	CLB			100.0/ 0.6	LIME/28		0000	5601	24/013		39	-08			96.7/ 3.9	OSKOR	OSKOR8T	9	7							96.4/ 4.3	BDRY	UM985	0009	5593							96.0/ 4.6	NESTI		1	9		118					95.5/ 5.1	TAGIP		0010	5585	25/016		39	-18			94.9/ 5.7	T O C		1	13		126					94.8/ 5.9	DIBAX		0011	5571	25/017		39	-26			94.4/ 6.2	SUMIR		2	19		131	310	CLB			94.3/ 6.3	ALESE		0013	5553	24/018		38	-33	280		94.1/ 6.5	VESAL		2	0		055	131	332			93.4/ 7.2	MALUG	UM985	0015	5552	24/018	519/502	38	-35			93.3/ 7.3	BDRY	UP978	0	15		055	130	CLB			92.4/ 8.2	VIW	UP976	0015	5537	24/018	515/498	38	-40	300		91.2/ 9.4	GRZ	UP978	2	2		062	119	319			90.7/ 9.9	GOTAR		0017	5535	24/018	515/498	38	-40			90.7/10.0	BDRY	-LHCC UY570	0	15		062	135	319			89.3/11.3	SVR	UL606	1	5521	24/018	515/498	38	-40			89.1/11.5	OKORA	UL606	8	41		063	137	319			88.0/12.6	MAVIR		0019	5479	24/017	515/498	38	-40			86.8/13.8	BUDOP		0024	2										0	5477										0024	52		091	121	CLB						6	5425	24/016	509/494	38	-42	310					0030	65		076	100	835						8	5360	23/017	509/496	38	-42						0038	32		085	044	835						3	5328	22/020	509/496	38	-42						0041	2										1	5327										0042	77		098	035	835						9	5250	22/029	507/496	38	-42						0051	11		110	026	835						1	5239	22/028	502/496	38	-42						0052	64		110	024	835						8	5175	21/026	502/496	39	-41						0100	71		076	020	835						8	5104	22/026	515/496	40	-41						0108
REM	W/V	GS/TAS	TP	TMP	LVL	FUEL	RF/	BO	POSITION	TIME																																																																																																																																																																																																																																																																																																																																																																																																																																																																			
LEG	AVTT	MORA	SPD	CHECK	-BDRY	AWY	LBGT																																																																																																																																																																																																																																																																																																																																																																																																																																																																						
5642							100.7																																																																																																																																																																																																																																																																																																																																																																																																																																																																						
42		089	310	CLB			100.0/ 0.6	LIME/28		0000																																																																																																																																																																																																																																																																																																																																																																																																																																																																			
5601	24/013		39	-08			96.7/ 3.9	OSKOR	OSKOR8T	9																																																																																																																																																																																																																																																																																																																																																																																																																																																																			
7							96.4/ 4.3	BDRY	UM985	0009																																																																																																																																																																																																																																																																																																																																																																																																																																																																			
5593							96.0/ 4.6	NESTI		1																																																																																																																																																																																																																																																																																																																																																																																																																																																																			
9		118					95.5/ 5.1	TAGIP		0010																																																																																																																																																																																																																																																																																																																																																																																																																																																																			
5585	25/016		39	-18			94.9/ 5.7	T O C		1																																																																																																																																																																																																																																																																																																																																																																																																																																																																			
13		126					94.8/ 5.9	DIBAX		0011																																																																																																																																																																																																																																																																																																																																																																																																																																																																			
5571	25/017		39	-26			94.4/ 6.2	SUMIR		2																																																																																																																																																																																																																																																																																																																																																																																																																																																																			
19		131	310	CLB			94.3/ 6.3	ALESE		0013																																																																																																																																																																																																																																																																																																																																																																																																																																																																			
5553	24/018		38	-33	280		94.1/ 6.5	VESAL		2																																																																																																																																																																																																																																																																																																																																																																																																																																																																			
0		055	131	332			93.4/ 7.2	MALUG	UM985	0015																																																																																																																																																																																																																																																																																																																																																																																																																																																																			
5552	24/018	519/502	38	-35			93.3/ 7.3	BDRY	UP978	0																																																																																																																																																																																																																																																																																																																																																																																																																																																																			
15		055	130	CLB			92.4/ 8.2	VIW	UP976	0015																																																																																																																																																																																																																																																																																																																																																																																																																																																																			
5537	24/018	515/498	38	-40	300		91.2/ 9.4	GRZ	UP978	2																																																																																																																																																																																																																																																																																																																																																																																																																																																																			
2		062	119	319			90.7/ 9.9	GOTAR		0017																																																																																																																																																																																																																																																																																																																																																																																																																																																																			
5535	24/018	515/498	38	-40			90.7/10.0	BDRY	-LHCC UY570	0																																																																																																																																																																																																																																																																																																																																																																																																																																																																			
15		062	135	319			89.3/11.3	SVR	UL606	1																																																																																																																																																																																																																																																																																																																																																																																																																																																																			
5521	24/018	515/498	38	-40			89.1/11.5	OKORA	UL606	8																																																																																																																																																																																																																																																																																																																																																																																																																																																																			
41		063	137	319			88.0/12.6	MAVIR		0019																																																																																																																																																																																																																																																																																																																																																																																																																																																																			
5479	24/017	515/498	38	-40			86.8/13.8	BUDOP		0024																																																																																																																																																																																																																																																																																																																																																																																																																																																																			
2										0																																																																																																																																																																																																																																																																																																																																																																																																																																																																			
5477										0024																																																																																																																																																																																																																																																																																																																																																																																																																																																																			
52		091	121	CLB						6																																																																																																																																																																																																																																																																																																																																																																																																																																																																			
5425	24/016	509/494	38	-42	310					0030																																																																																																																																																																																																																																																																																																																																																																																																																																																																			
65		076	100	835						8																																																																																																																																																																																																																																																																																																																																																																																																																																																																			
5360	23/017	509/496	38	-42						0038																																																																																																																																																																																																																																																																																																																																																																																																																																																																			
32		085	044	835						3																																																																																																																																																																																																																																																																																																																																																																																																																																																																			
5328	22/020	509/496	38	-42						0041																																																																																																																																																																																																																																																																																																																																																																																																																																																																			
2										1																																																																																																																																																																																																																																																																																																																																																																																																																																																																			
5327										0042																																																																																																																																																																																																																																																																																																																																																																																																																																																																			
77		098	035	835						9																																																																																																																																																																																																																																																																																																																																																																																																																																																																			
5250	22/029	507/496	38	-42						0051																																																																																																																																																																																																																																																																																																																																																																																																																																																																			
11		110	026	835						1																																																																																																																																																																																																																																																																																																																																																																																																																																																																			
5239	22/028	502/496	38	-42						0052																																																																																																																																																																																																																																																																																																																																																																																																																																																																			
64		110	024	835						8																																																																																																																																																																																																																																																																																																																																																																																																																																																																			
5175	21/026	502/496	39	-41						0100																																																																																																																																																																																																																																																																																																																																																																																																																																																																			
71		076	020	835						8																																																																																																																																																																																																																																																																																																																																																																																																																																																																			
5104	22/026	515/496	40	-41						0108																																																																																																																																																																																																																																																																																																																																																																																																																																																																			

1536

1037

135/-400

1644/42

3S 512/17 JUN/BGY-HKG					Page 2	1536
68	087	086	835	-LRBB	8	
5035	24/024	515/496	40 -41	85.7/15.0 DINIK	0116	
24	088	079	836	UY572	3	
5011	24/023	517/496	39 -41	85.3/15.4 REBLA	0119	
78	102	084	836	UL140	9	
4933	27/020	515/496	39 -41	83.9/16.7 TOMET	0128	
52	088	084	836		6	
4882	29/018	515/496	39 -41	83.1/17.5 BCU	0134	
24	073	039	836		3	
4857	30/017	509/496	39 -41	82.7/17.9 ASTOD	0137	
33	074	034	836	-LRBB	3	
4824	30/018	509/496	40 -41	82.1/18.5 POGAV	0140	
69				-LUUU	9	
4756				81.0/19.7 BDRY	0149	
4	101	029	836	-UKOV	0	
4751	32/021	513/496	40 -41	80.9/19.7 SURAP	0149	
33	102	021	836	UL140	4	
4719	33/024	513/496	40 -41	80.3/20.3 ODS	0153	
78	115	020	836	-UKOV	9	
4640	34/031	517/496	40 -41	79.0/21.6 OTRAD	0202	
40	116	020	836	-UKFV	5	
4600	34/035	521/496	39 -41	78.4/22.2 NOMPA	0207	
14	116	020	836		1	
4586	34/036	521/496	39 -41	78.2/22.5 LEMTO	0208	
148				-UKFV	17	
4438				75.7/24.9 BDRY	0225	
1	118	048	CLB	-URRV	0	
4438	34/068	527/490	39 -46	75.7/24.9 OLENA	0225	
26	121	020	833	R230	3	
4411	34/074	542/490	39 -45	75.3/25.3 NUGRI	0228	
43	119	020	833		5	
4368	34/075	542/490	38 -45	74.6/26.0 OGAPA	0233	
24	119	020	834		2	
4345	34/074	542/492	37 -45	74.3/26.4 RUTEP	0235	
29	120	020	834	R230	4	
4316	34/070	542/492	37 -44	73.8/26.8 LAMET	0239	
45	119	020	834	A277	5	
4271	34/063	540/492	39 -44	73.1/27.5 BANUT	0244	
0				-URRV	0	
4271				73.1/27.5 BDRY	0244	
91	123	024	834	-UGGG	10	
4179	31/050	542/494	33 -43	71.7/28.9 IBERI	0254	
53	107	118	834	M747	6	
4127	30/047	538/494	31 -43	70.9/29.7 BARUS	0300	
65	108	133	834		7	
4061	29/048	540/494	34 -43	69.9/30.7 LAGAS	0307	
40	109	097	834		4	
4021	27/049	542/494	38 -42	69.3/31.3 BARAD	0311	
2				-UGGG	0	
4020				69.3/31.3 BDRY	0311	
110	110	057	834	-UBBA	13	
3910	25/059	540/494	38 -42	67.6/33.0 LIMTI	0324	
27	111	051	835	M747	3	
3883	25/060	538/494	37 -43	67.2/33.4 LUSAL	0327	
19	093	059	834	M11	2	
3863	25/059	546/494	36 -43	66.9/33.7 AU	0329	
23	086	063	834		2	
3841	25/058	548/492	36 -44	66.6/34.1 GINET	0331	
32	086	076	835		4	
3809	25/055	546/492	36 -44	66.1/34.5 SAGIL	0335	
88	097	034	835	-UBBA	10	




3S 512/17 JUN/BGY-HKG					Page 3	1536
3720	26/043	536/492	36 -44	64.8/35.9	RODAR	0345
52		104	020 835		-UTAK N644	6
3669	26/035	527/494	39 -44	64.0/36.7	TUGAR	0351
88		105	051 835			10
3580	26/024	519/494	42 -43	62.6/38.0	TUGTA	0401
15		106	086 835			1
3565	26/024	515/494	40 -43	62.4/38.3	BARUM	0402
29		106	064 835			4
3537	26/022	515/494	43 -43	61.9/38.7	BIBIM	0406
26		106	020 835	61.5/39.1	-UTAK	3
3511	25/021	511/494	46 -43	61.5/39.1	ABEKO	0409
44		106	020 836	64.7/39.0	-UTAA	5
3467	24/019	507/494	48 -43	60.8/39.8	KEKAL	0414
74		107	020 836			9
3392	22/015	502/494	43 -44	59.6/41.0	TABIP	0423
16		116	020 836			2
3377	22/014	498/494	42 -44	59.4/41.2	BODBA	0425
38		117	020 836		N644	4
3338	23/010	496/494	40 -44	58.8/41.9	ABDAN	0429
117		108	022 836		B371	15
3221	36/010	498/494	37 -44	56.9/43.7	ABDUR	0444
0					-UTAA	0
3221				56.9/43.7	BDRY	0444
30		108	023 836		-UTAV	3
3191	01/013	496/494	37 -44	56.4/44.2	ENGIL	0447
89		126	036 836			11
3102	03/019	498/494	38 -44	55.0/45.6	UTOMA	0458
54		156	046 836	7.5 +0.3	-UTAV B371	6
3048	04/023	503/494	37 -44	54.2/46.5	LEMOD	0504
162		127	177	56.7/46.8	-OAKX N644	20
2886	21/010	488/488	36 -48	51.5/49.1	VUVEN	0524
55		128	177 835			7
2832	22/023	488/490	38 -47	50.6/50.0	NEVIV	0531
41		129	169 835			5
2791	22/037	490/492	36 -45	50.0/50.6	PATOX	0536
25		131	134 835			3
2766	22/047	492/494	35 -43	49.6/51.0	MESRA	0539
40		128	148 835			5
2725	22/063	496/496	38 -42	48.9/51.7	PAVLO	0544
3					-OAKX	0
2722				48.9/51.7	BDRY	0544
45		128	140 835		-OPLR	6
2677	22/080	500/498	44 -39	48.2/52.4	PARAK	0550
46		128	082 835		N644	5
2632	22/086	500/498	49 -39	47.5/53.1	DI	0555
82		118	023 835		A466	10
2550	22/084	515/500	52 -38	46.2/54.4	JHANG	0605
36		082	025 834			4
2513	23/081	562/500	52 -38	45.7/54.9	HARPA	0609
40		084	025 834			4
2474	23/076	560/500	52 -38	45.2/55.4	RAKAT	0613
13		081	023 834			1
2461	23/075	562/500	52 -38	45.0/55.6	PATNI	0614
13		103	023 835			2
2448	23/073	540/500	52 -38	44.8/55.8	SAHIL	0616
15					-OPLR	1
2432				44.6/56.0	BDRY	0617
0		102	023 835		-VIDF A466	0
2432	23/070	540/500	52 -38	44.6/56.0	SAMAR	0617
50		106	024 835		M890	6
2383	23/062	535/500	52 -38	43.9/56.7	LAKET	0623

449 567

3

3S 512/17 JUN/BGY-HKG						Page 4	1536
73	112	052	835			8	
2309	23/051	525/500	52 -38	42.8/57.8	CHG	0631	
26	128	065	835			3	
2283	23/046	507/500	52 -38	42.4/58.2	ONOGI	0634	
27	153	044	836			4	
2257	23/041	486/500	52 -38	42.0/58.6	SP	0638	
116	143	025	836			14	
2140	22/018	494/500	52 -38	40.2/60.4	PUMOT	0652	
66	135	022	836			8	
2075	20/012	496/500	52 -38	39.2/61.4	JAL	0700	
86	131	021	836	103.6		10	
1988	16/011	492/500	52 -38	37.9/62.8	LLK M890	0710	
119				-VIDF	A201	15	
1869				36.0/64.6	BDRY	0725	
33	107	020	837		-VECF	4	
1836	14/014	490/500	52 -38	35.5/65.1	BODOG	0729	
86	107	020	840			10	
1751	15/016	490/503	52 -37	34.2/66.4	PPT	0739	
74	102	031	840			10	
1676	15/015	492/503	52 -37	33.0/67.6	MONDA	0749	
82	115	031	838	103.7		10	
1594	13/016	488/502	52 -37	31.8/68.8	BIKIK	0759	
14	114	029	840			1	
1580	13/016	488/503	52 -37	31.6/69.0	TEBID	0800	
2					-VECF	1	
1578				31.5/69.1	BDRY	0801	
33	115	020	838		-VGFR	4	
1545	13/015	488/502	52 -37	31.0/69.6	RAJ	0805	
101	103	020	838			12	
1444	13/015	488/502	52 -37	29.5/71.1	BOGEP	0817	
46					-VGFR	6	
1398				28.8/71.8	BDRY	0823	
1	105	020	838		-VECF	0	
1397	12/015	488/502	52 -37	28.8/71.8	AAT	0823	
49					-VECF	6	
1349				28.1/72.6	BDRY	0829	
8					-VGFR	1	
1341				27.9/72.7	BDRY	0830	
68	102	111	840		-VECF	8	
1272	12/013	490/503	52 -37	26.9/73.7	ANSOS	0838	
239	097	114	838		-VYFF	29	
1033	07/012	490/502	52 -38	23.4/77.3	LSO	0907	
69	070	112	839		-VYFF	9	
965	07/010	490/502	52 -38	22.3/78.3	LINSO	0916	
29	070	123			-ZPKM	3	
936	06/009	492/502	52 -38	21.9/78.7	GMA	0919	
71	064	137	838			9	
864	03/008	492/502	52 -38	20.9/79.7	MAKUL	0928	
59	064	129	838			7	
805	01/009	494/500	52 -39	20.0/80.6	GULOT	0935	
73	064	111	838			9	
732	35/012	496/500	52 -39	19.0/81.6	KMG	0944	
62	117	118	838			7	
671	36/014	507/500	52 -39	18.1/82.5	LXI	0951	
83	103	111	838			10	
588	01/020	503/500	52 -39	16.9/83.7	ADBAG	1001	
27	105	079	838		-ZPKM	4	
560	01/023	502/500	52 -39	16.6/84.1	MEPAN	1005	
54	104	077	839		-ZGZU	6	
507	02/026	500/500	51 -39	15.8/84.8	BSE	1011	
137	093	050	839			17	

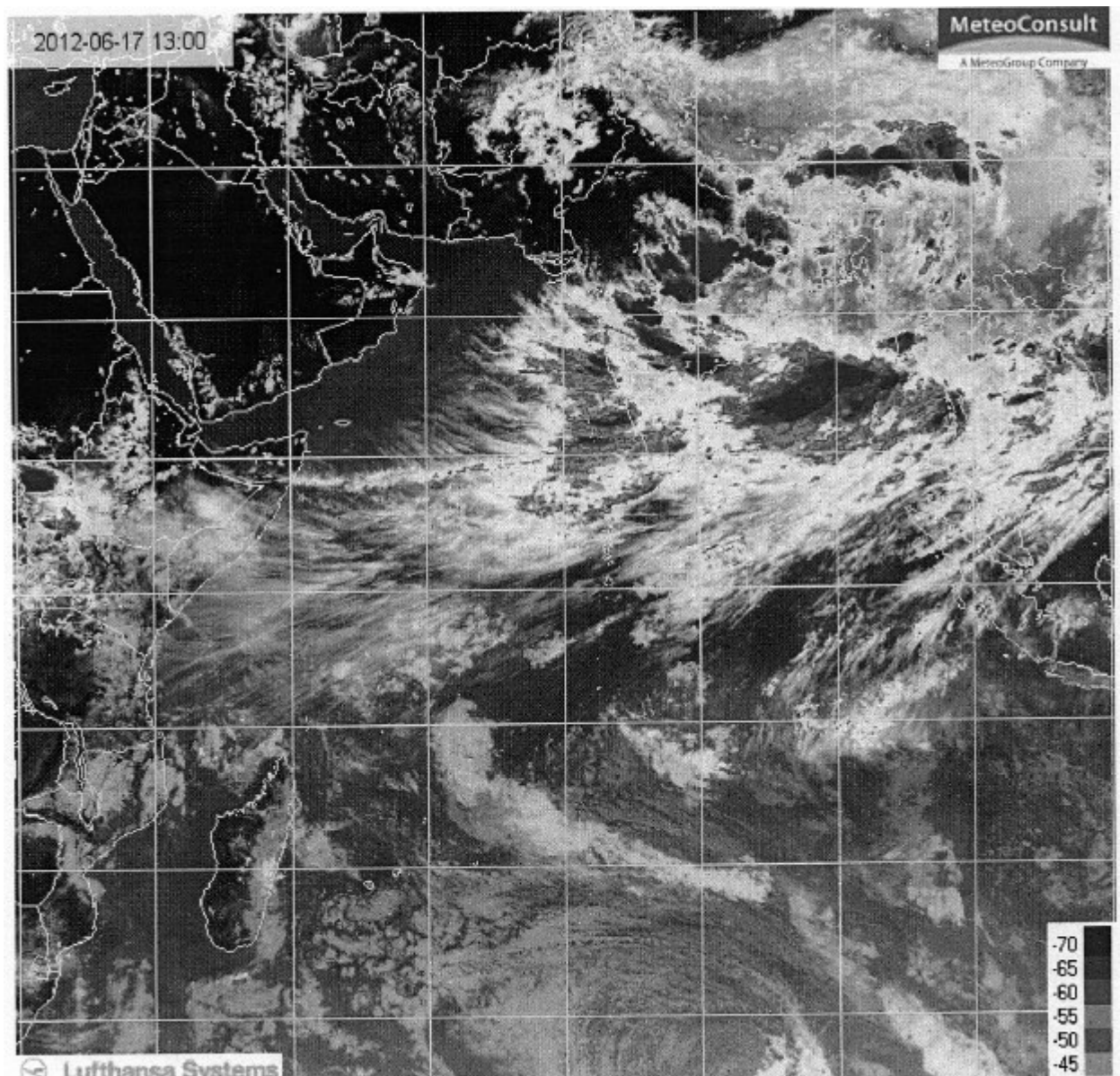
3S 512/17 JUN/BGY-HKG						Page 5
369	02/028	492/500	52	-39	13.8/86.8 LBN	1028
114		103	058	839		13
256	02/019	498/502	52	-39	12.2/88.4 BIPOP	1041
38		103	049	839		5
217	01/014	500/502	52	-39	11.7/88.9 AVFAM	1046
38		103	049	839		5
180	35/011	503/500	52	-39	11.2/89.4 GYA	1051
39		094	047	839	A599	4
141	33/008	503/500	52	-39	10.6/90.0 POU	1055
3		162	027	839	R473	1
138	33/008	507/500	52	-39	10.6/90.0 T O D	1056
22		027	300	DES		2
116	04/012		-30		10.6/90.1 VIBOS	1058
25		032		DES		4
90	10/017		-14		10.5/90.1 ZUH	1102
15					-ZGZU	2
75					10.4/90.2 BDRY	1104
0		030		DES	-VHHK R473	0
75	10/021		-03		10.4/90.2 SIERA	1104
75		045	300	DES	SIERA5A	19
0	10/009				9.6/91.1 VHHH/07L	1123
<hr/>						
ALTN	DIST	LVL	WC	TIME	FUEL VIA	
ZGGG/02L	147	197	P008	0030	3783 BEKOL A461 IDUMA	
INFO/ZGSZ/16	94	110	P009	0023	2830 BEKOL BEKL11A	
			M0008		M952	
INFO/ZGNN/05	453	360	P001	0108	8352 PECAN V10 SIKOU R339 BHY	
			P0038		P4563 BHY01A	
INFO/VMMC/16	82	090	P018	0020	2484 DCT CH DCT	
			M0010		M1297	
<hr/>						
REMARKS:						
<hr/>						
TRIP	90465	11.23			
+ CONT34	2714	00.20	ZPPP		
+ ALTN	3783	00.30	ZGGG		
+ FINRES	3060	00.30			
+ ETOPS	0	00.00			
= REQTOF	100022	12.44		 ONE ZERO ZERO	
+ ALTN DIFF				
= REQTOF	100100	(CORRECTED)			
- N.I.C.	0				
+ EXTRA	2.0	POSS	30428T	
+ ADDPU				
= ACTTOF	102.1	
+						

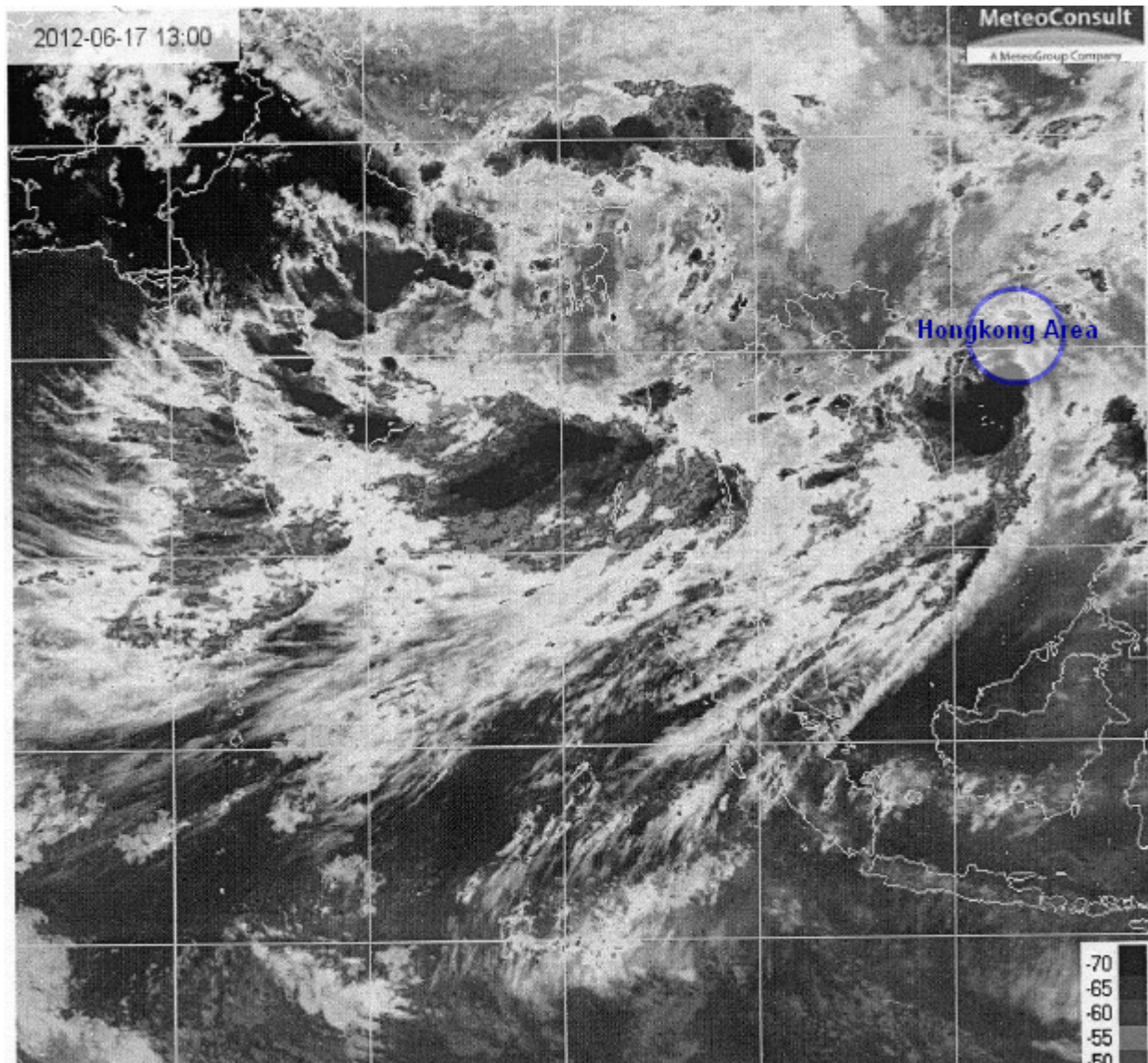
3S 512/17 JUN/BGY-HKG				Page 6
TAXI	-1000	500700.18	HKG
=		1000		
BLOCK	103.1	TCAP 145024	REM FUEL 109 AT 0321Z
ZFW CORR PS 1000 REQTOF PS 390 / MS 1000 REQTOF MS 376				
ONE FL BELOW TRIP PS 1251 / TIME 11.18				
ETOPS SUMMARY				
NO ETOPS AREA - ROUTE FULLY COVERED BY BORDER TIME CIRCLES				
ADDITIONAL ETOPS FUEL WITH ICING COND: 0 NON-ICING CORRECTION: 0 (IF NO ICING COND ANTICIPATED, N.I.C. MAY BE SUBTRACTED FROM REQTOF)				
ANALYZED EXTRA FUEL SUMMARY NO EXTRA FUEL DATA FOR THIS FLIGHT AVAILABLE				
NO TANKERING RECOMMENDED (P) LOSS: 253 USD/TO				
LOSS FOR EXTRA FUEL: 253 US\$/TO				
E T O P S (60 MIN)				
ENRTE ALTNS (WX/NOTAM SUITABILITY PERIOD)				
MALTOW RESTRICTED KGS				
PREP BY		P.I.C. 		
(TEL.NR. 				
SITA: 				
ANTI-ICING FLUID TYPE MIX QTY BEGIN				
DAALA	NEXT LEG	-	STD	
REMARKS				

Wetterdaten

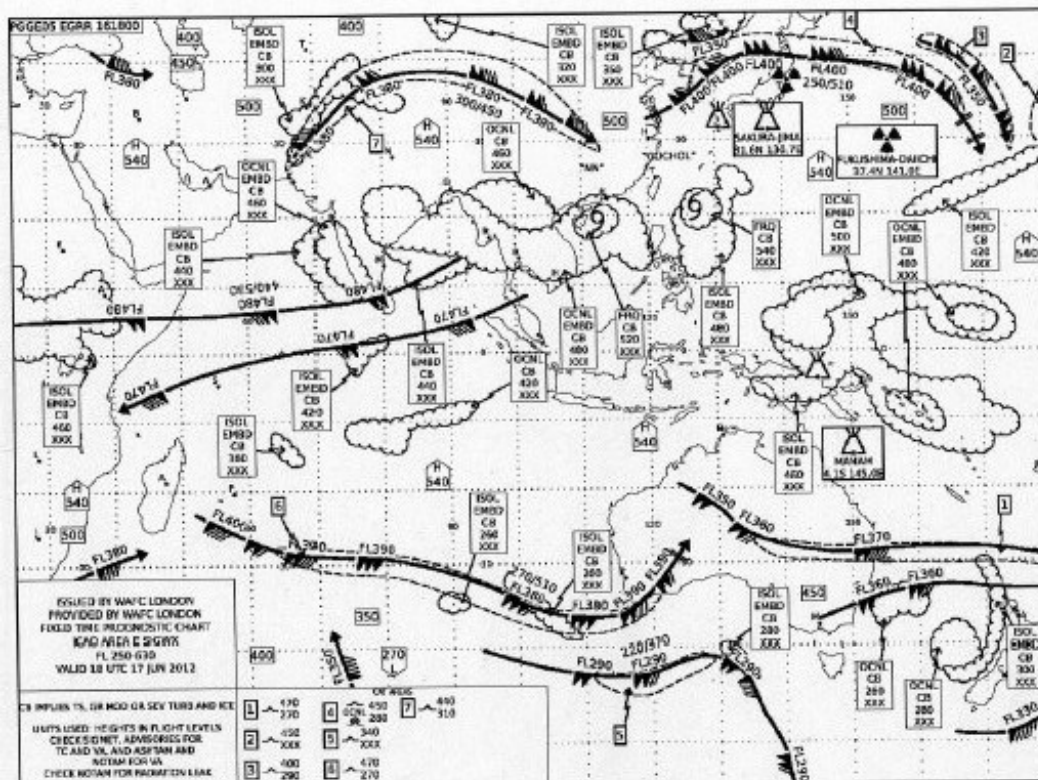
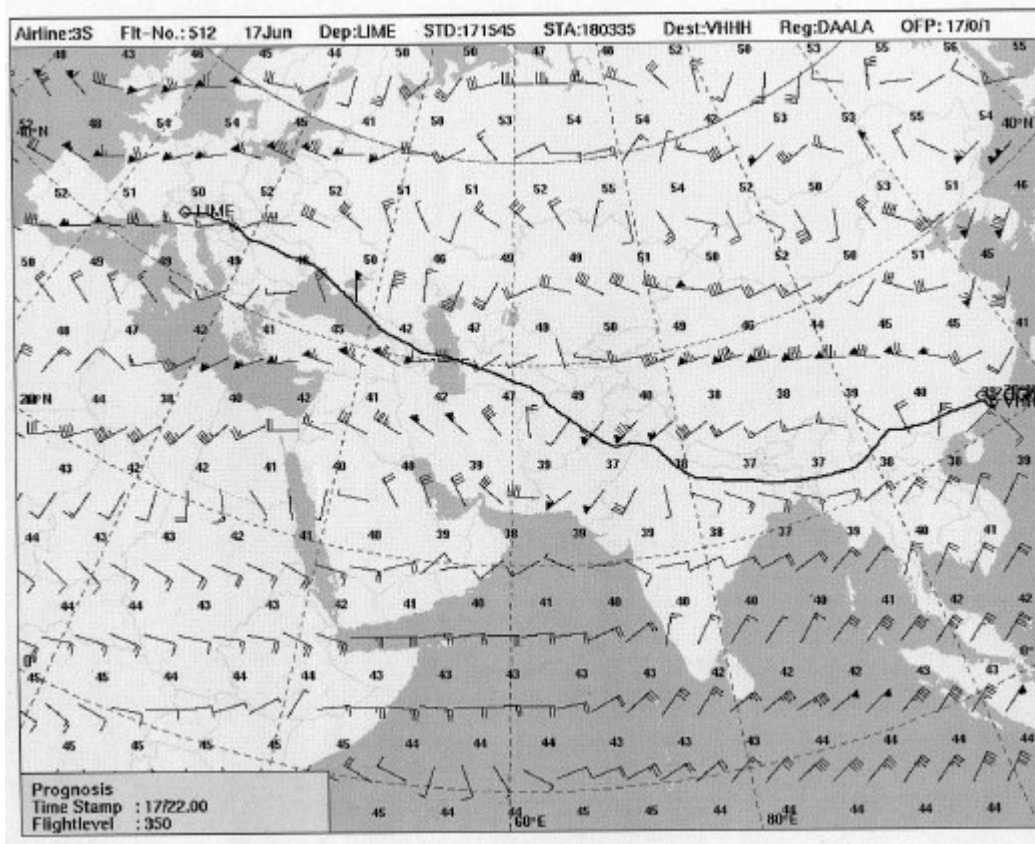
Wetterlage am 17.6.2012:

Über Südeuropa, der arabischen Halbinsel und dem westlichen Arabischen Meer klarer Himmel, weiter nach Osten über dem indischen Kontinent, Bangladesch, Miramar und Südchina dichte Bewölkung mit heftigem Westwind und starken Verwirbelungen bis hin zum Taifun in der Hongkong Area.





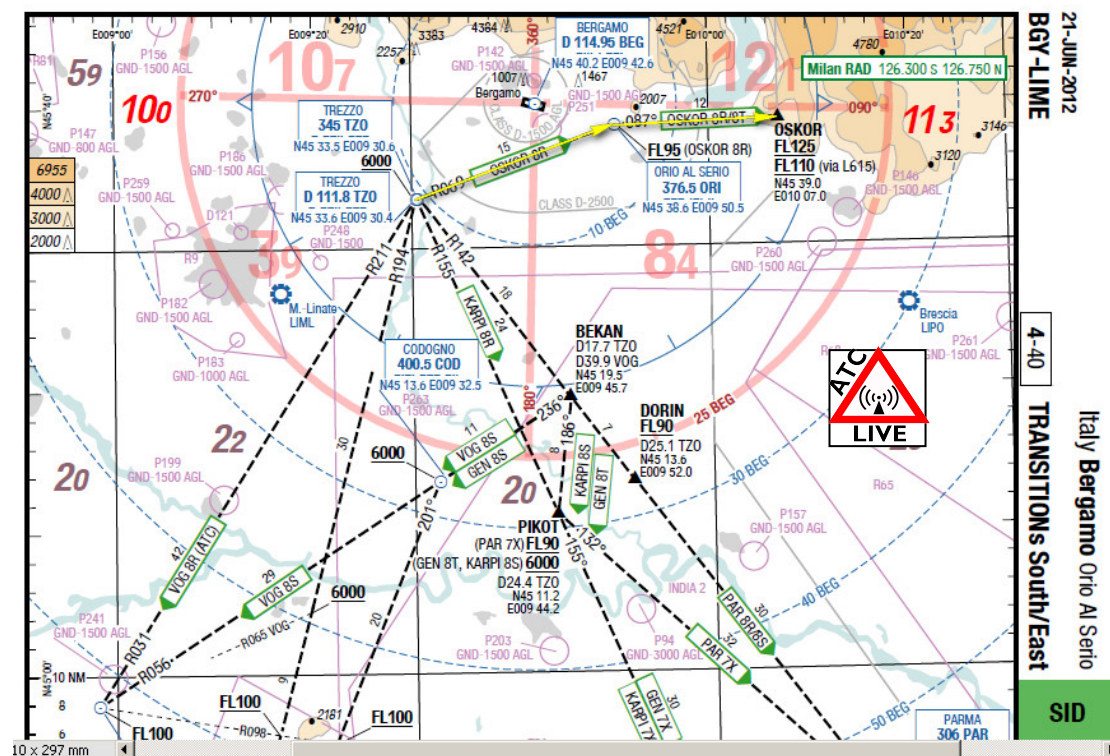
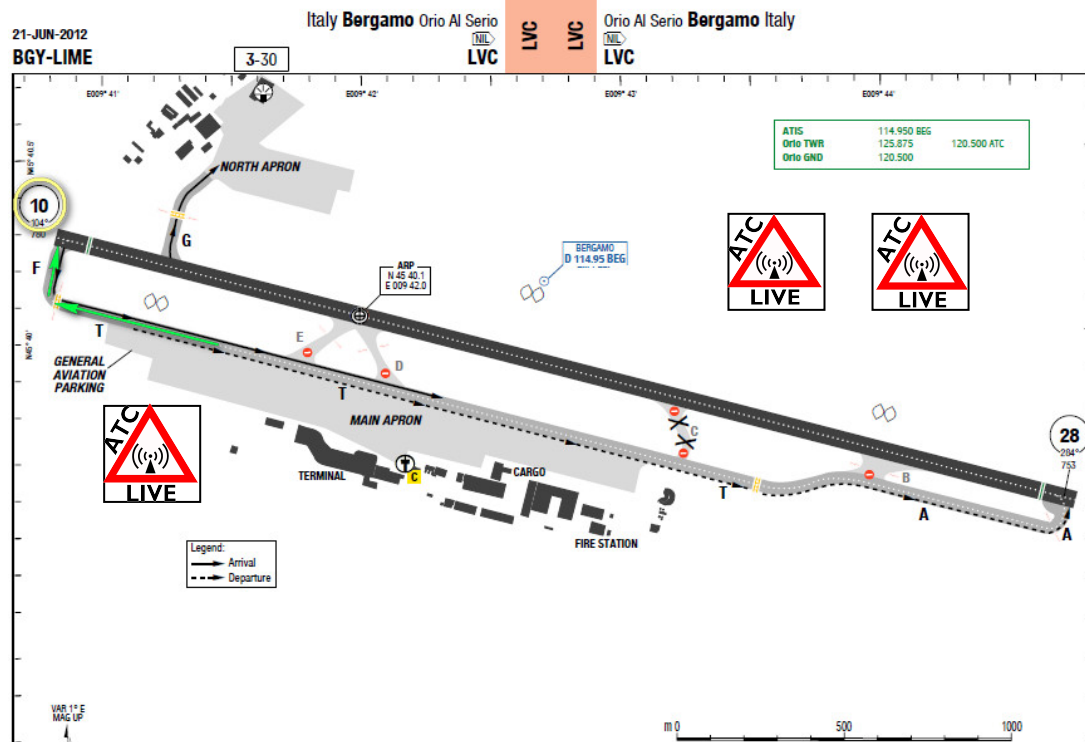
Höhenwindkarte für FL350



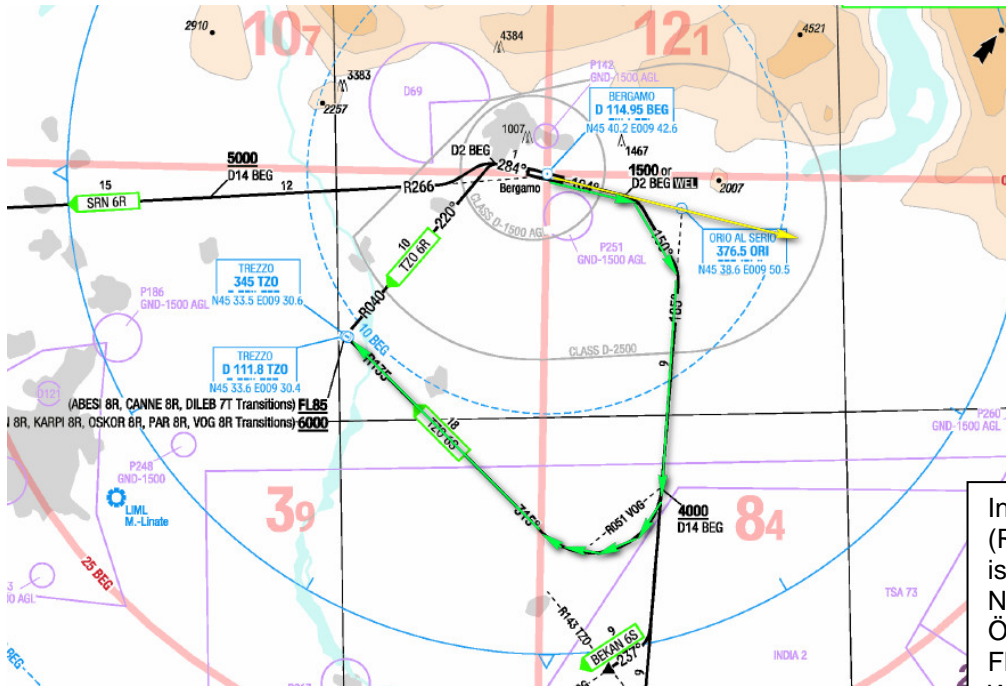
Bergamo Departure

Departure at 15:36 RWY 10 via OSKOR 8R Transition

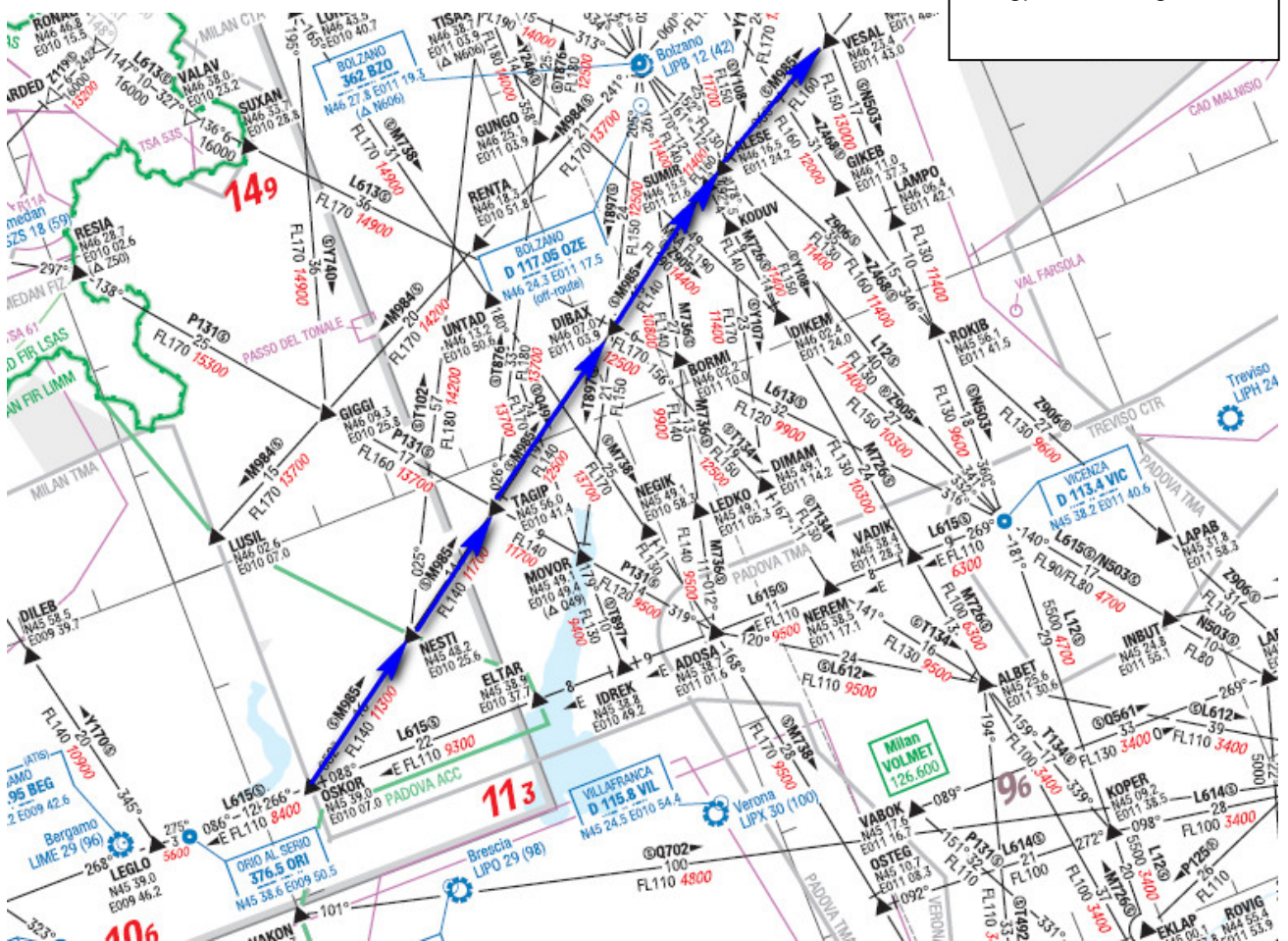
Taxi via Tango to Holding F for RWY 10; QNH 1018hPa



Departure Route:



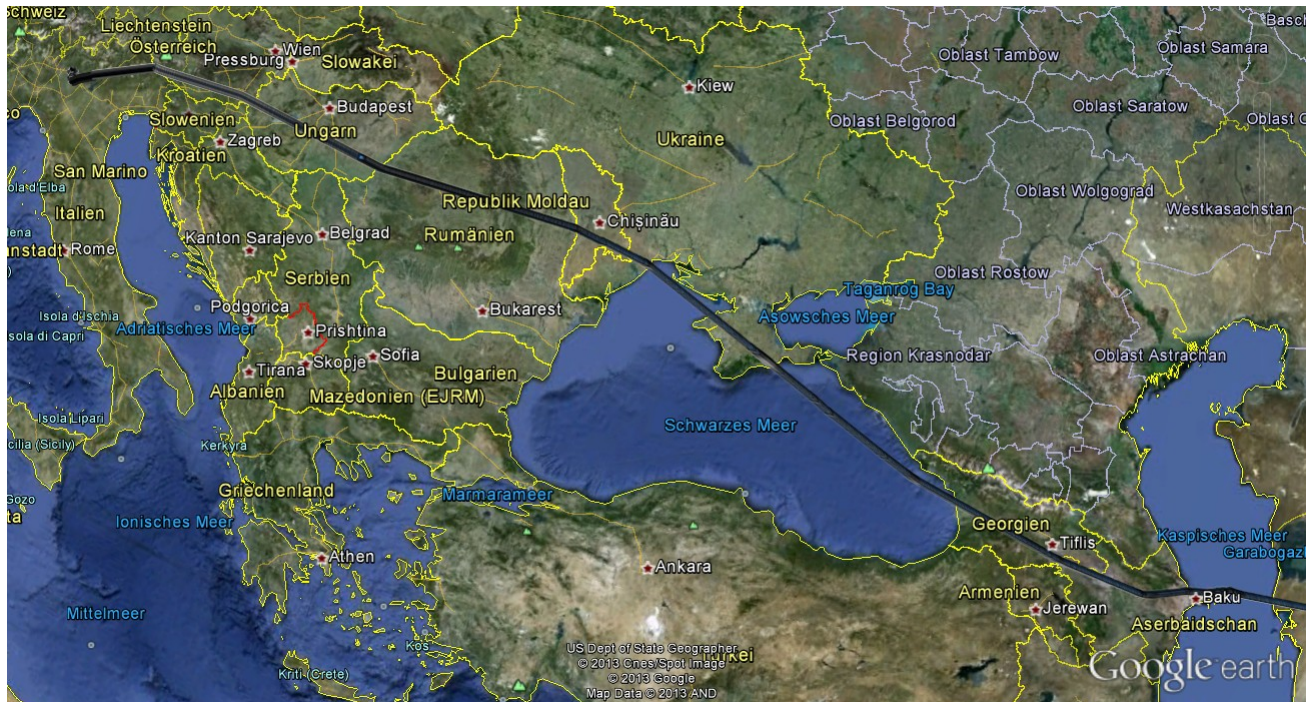
In der unteren Karte (Route Manual EU-4L) ist der Abflugweg nach Nordost in Richtung Österreich über die im Flugplan angegebenen Wegpunkte dargestellt.



Enroute

In den folgenden drei Bildern ist die Flugroute Bergamo– Hongkong aufgezeichnet

Die Darstellungen entsprechen Kopien des beigefügten Google Earth Tracks „02_BGY-HKG_120617_Aerologic.kml“

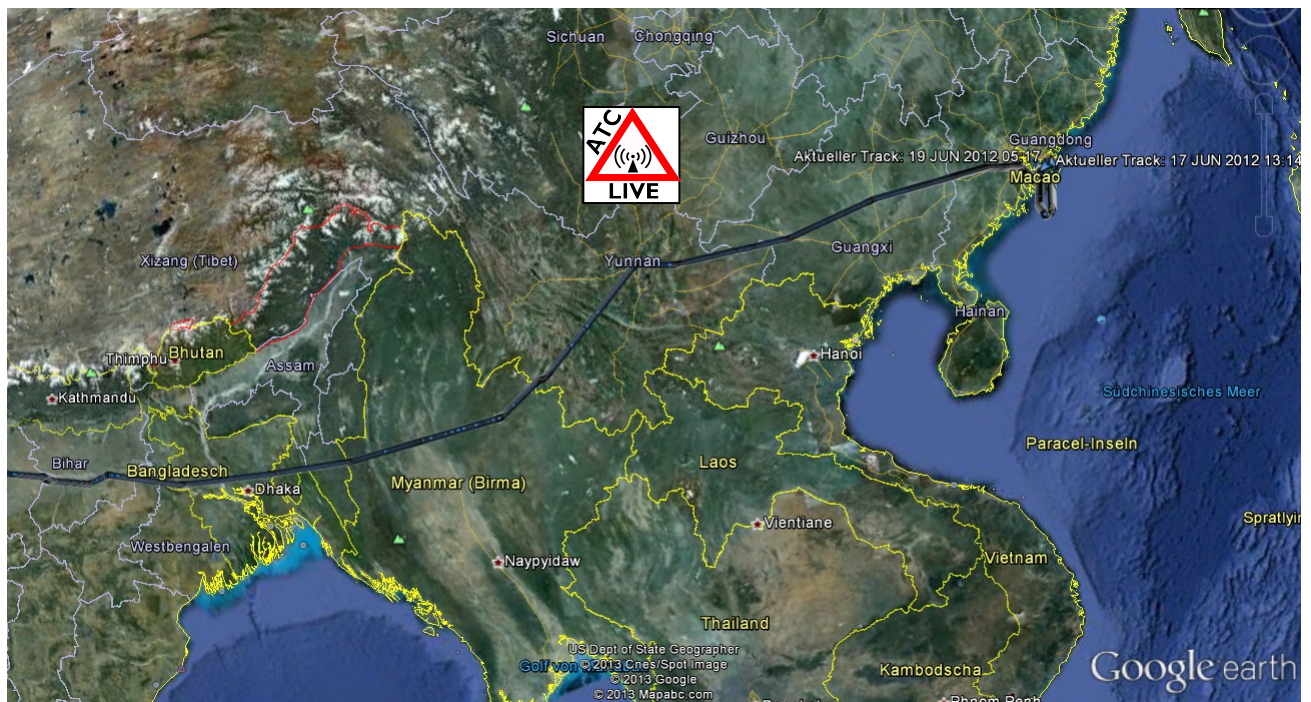


Von Bergamo ging es mit Kurs Nordost

- südlich an Wien vorbei,
- über Ungarn,
- Rumänien
- über den nördlichen Teil des Schwarzen Meeres nach Georgien
- Aserbaidtschan
- nach Baku



- Überquerung des Kaspischen Meeres
- Turkmenistan – Afghanistan – Pakistan - nördlich an Neu-Delhi vorbei über Nordindien



Die Flugroute führt weiter über

- Bangladesch - Myanmar(Birma) - in den Chinesischen Luftraum nach Yunming
- Liuzhou – Guangzhou - Hongkong

Approach Hongkong

Wettermeldung für die Ankunft in Hongkong (VHHH)

ATIS (Airport Terminal Information Service)
(Flugplatz-Wettervorhersage)
empfangen über Datenfunk

```

-----
0224z ATIS                                DATE: 120618
                                           TAIL NO: D-AALA

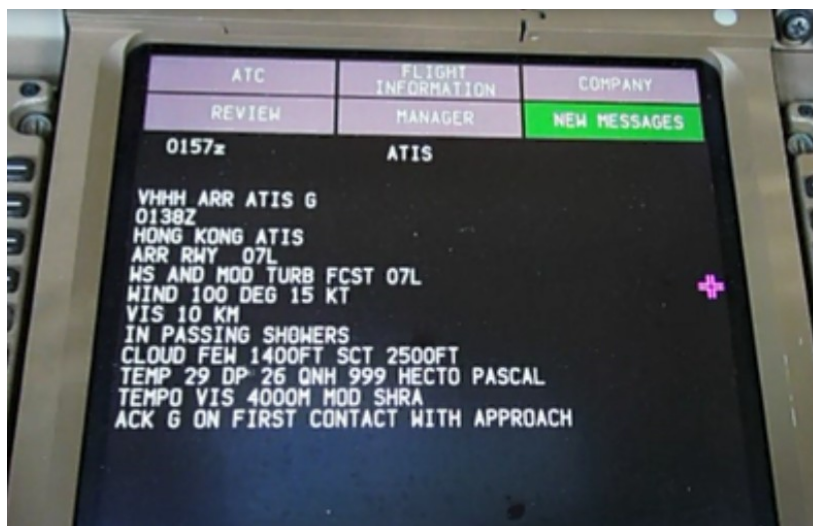
VHHH ARR ATIS H
0215Z
HONG KONG ATIS
ARR RWY 07L
WS AND MOD TURB FCST 07L
RWY SFC WET
WIND 050 DEG 15 KT
VIS 10 KM
IN PASSING SHOWERS
CLOUD FEW 800FT SCT 2200FT
TEMP 30 DP 26 QNH 999 HECTO PASCAL
TEMPO VIS 4000M MOD SHRA
ACK H ON FIRST CONTACT WITH APPROACH

```

Ausgabe „H“ von 2:24Uhr Zulu

- Landebahn 07L
- Windscherung und schwere Turbulenzen vorhergesagt für die 07L
- Landebahn signifikant nass
- Wind aus 50° mit 15Kts in vorbeiziehenden Schauern
- Sicht 10km
- wenige Wolken in 800ft, zerstreute Wolken in 2200ft
- Temperatur 30°C, Taupunkt 26°C, Luftdruck 999hPa
- zeitweise Sichten von 4000m in schweren Regenschauern

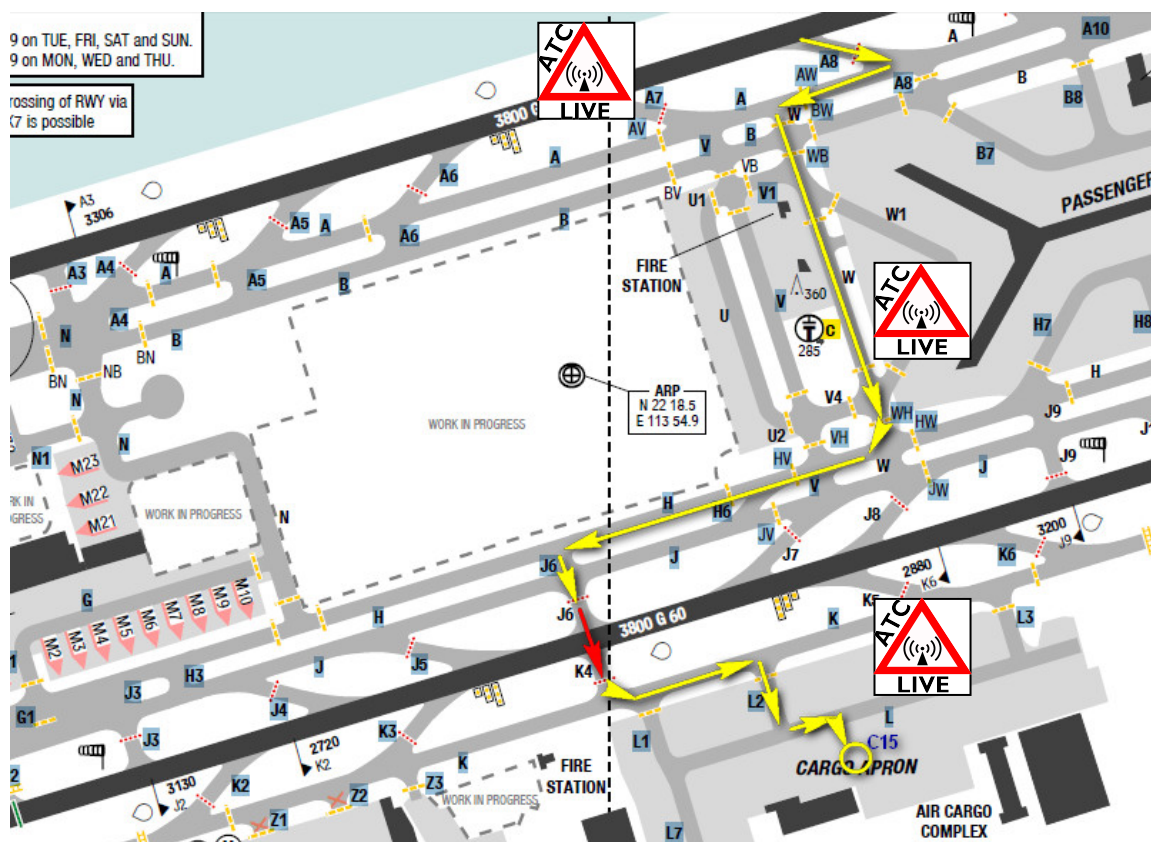
bestätigen „H“ beim ersten Kontakt



ATIS Meldung „G“ als Datenfunk-Message auf den ND
(Diese Wettermeldung ist eine vorherige Meldung, daher „G“)

[illegible]

Taxi Chart



Zusammenfassung des Fluges

Bergamo LIME – Hongkong VHHH

BGY - HKG

Flugzeug: BOEING 777F
Kennung: D-AALA
Flugnummer: BOX512

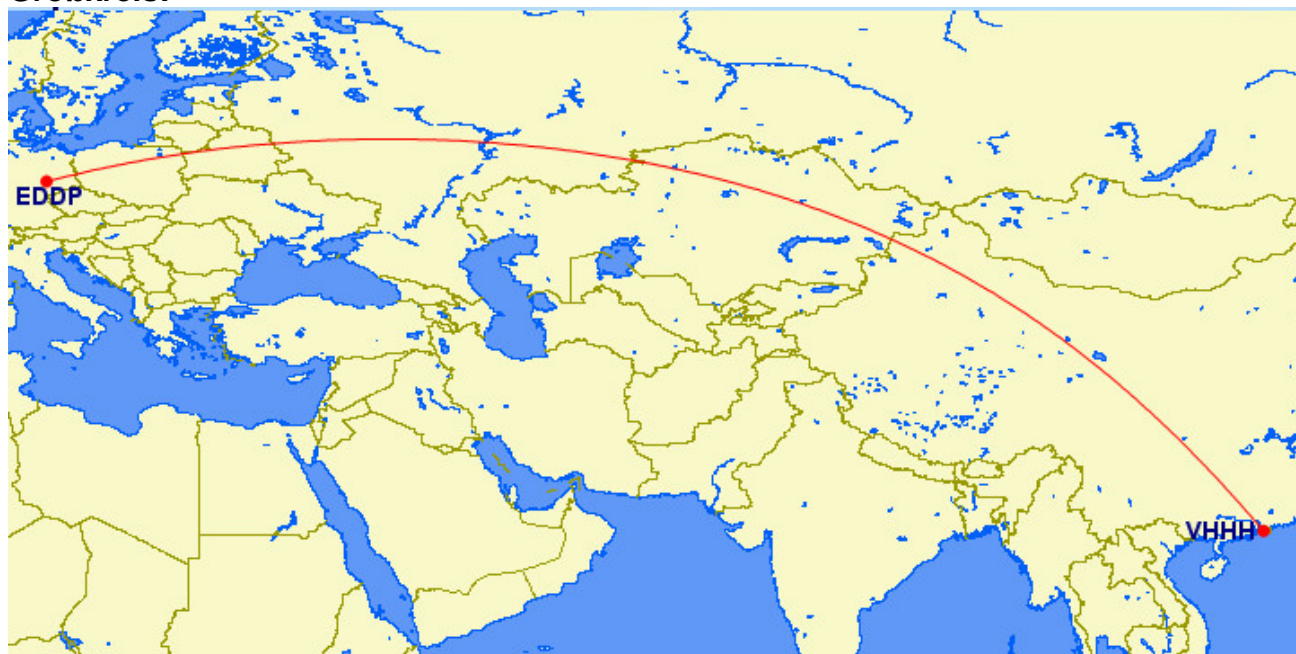
Datum:	17 Juni 2012
Flugzeit:	11h 49min
Entfernung:	5630nmi (10427km)
Fracht:	75t
Treibstoff:	104to
Gewicht:	TOW=319 to
Startbahn:	10 in LIME
SID:	OSKOR 8R
STAR:	SIERA
Landebahn:	07L in VHHH

LEG 3 Hongkong - Leipzig

Übersicht Flugroute VHHH – EDDP



Großkreis:



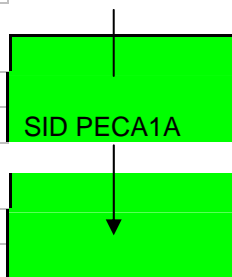
<u>From</u>	<u>To</u>	<u>Heading</u>	<u>Distance</u>
VHHH (22°18'32"N 113°54'53"E)	EDDP (51°25'57"N 12°14'30"E)	321.6° (NW)	4789 nm

Großkreisentfernung: 4789nm (8869km)

Koordinaten und Wegpunkte:

Flugstrecke VHHH - EDDP (ICAO Code)
(HGK - LEJ) (IATA Code)

Ident	Lat	Long	VIA
VHHH25L	N22182664	E113555808	
	N99595963	E999595964	PECA1B
PRAWN	N22160552	E113483995	PECA1B
RUMSY	N22045699	E113481691	PECA1B
TUNNA	N21472507	E113575400	PECA1B
TITAN	N21402747	E114030252	PECA1B
PECAN	N21262004	E114020563	PECA1B
ALLEY	N21051104	E113470960	V10
DONKI	N20325783	E112091007	V10
SIKOU	N20503587	E111300000	V10
GIVIV	N20571187	E111031800	R339
LH	N21080600	E110195987	R339
BHY	N21351212	E109255412	R339
ALEKI	N21512412	E109055999	R339
NNG	N22361800	E108102999	R339
BSE	N23533012	E106384199	R339
MEPAN	N24061188	E105421187	A599
ADBAG	N24131811	E105130012	A599
LXI	N24323011	E103443588	A599
SGM	N25045412	E102311199	A599
GULOT	N24372388	E101335399	A599
MAKUL	N24071812	E100332412	A599
GMA	N23314188	E099242987	A599
LINSO	N23220048	E098550012	A599
LSO	N22585015	E097451511	A599
ANSOS	N23270288	E093274788	A201
AAT	N23532256	E091142291	A201
BOGEP	N24040803	E090245003	A201
RAJ	N24262111	E088365399	A201
TEBID	N24410204	E088015051	A201
BIKIK	N24464691	E087475063	G463
MONDA	N25210180	E086261607	G463
PPT	N25352543	E085052364	A201
BODOG	N26013720	E083345340	A201
LLK	N26454391	E080524979	A201
JAL	N27413947	E079392016	M890
PUMOT	N28280047	E078465448	M890
SP	N29595964	E077255520	M890
ONOGI	N30235963	E077115532	M890
CHG	N30400407	E076482483	M890
LAKET	N31065903	E075285627	M890
SAMAR	N31204703	E074335687	M890
SAHIL	N31235999	E074155687	A466



PATNI	N31265999	E074010012	A466
RAKAT	N31250011	E073455687	A466
HARPA	N31210000	E073000000	A466
JHANG	N31160012	E072175999	A466
DI	N31544536	E070530851	A466
PARAK	N32221199	E070105988	N644
PAVLO	N32520012	E069255988	N644
MESRA	N33163935	E068475604	N644
PATOX	N33325387	E068251200	N644
NEVIV	N33584799	E067465987	N644
VUVEN	N34323011	E066552999	N644
LEMOD	N36100011	E064173012	N644
KENAL	N37032411	E062464188	N644
MEKOL	N37300000	E062000000	N644
ABDAN	N38354199	E059220012	N644
BODBA	N38531211	E058374188	N644
TABIP	N39000000	E058195988	N644
KEKAL	N39220587	E056482988	N644
ABEKO	N39343000	E055535387	N644
BIBIM	N39414200	E055212987	N644
BABUM	N39492388	E054454788	N644
TUGTA	N39532400	E054270000	N644
TUGAR	N40154788	E052351787	N644
RODAR	N40280012	E051300000	N644
LESGI	N40530599	E049203515	N644
ADEKI	N41174812	E046450000	N644
DEDON	N41425507	E045144811	L850
TAGAR	N42164188	E043040984	L850
BANUT	N42592400	E039585987	L850
UNAMI	N43154716	E038464800	B147
PIRIL	N43182916	E038341811	B147
DIGRA	N43220515	E038175999	B147
LURAS	N43284115	E037470599	B147
LODBI	N43304104	E037372388	B147
REDMA	N43372316	E037044799	B147
TISOM	N43443012	E036293012	B147
RENBA	N44380599	E034012387	UM406
RUSUS	N44465484	E033353300	UM406
OTPOL	N45272304	E031303708	UM406
BABIB	N46104296	E029030504	UM406
ASKUT	N46241116	E028141608	UM406
ASTOD	N46374043	E027233695	UM406
ASTUP	N46591320	E026015195	UM406
BUKUR	N47071271	E025284260	UM406
BENGU	N47112183	E025110924	UM406
ROKAR	N47133936	E025012172	UM406
KUSUR	N47342136	E023292219	UM406
EPAVA	N47384235	E023090792	UM406
KARIL	N47473804	E022263191	UM406
ABULI	N48290312	E020291211	UL624
TEPNI	N48414883	E019511188	UL624

ULPUK	N48463611	E019372784	UL624	
KOPAT	N49062304	E018391583	UL624	
MAKAL	N49144560	E018095652	UL624	
LABUK	N49295459	E017243887	UL624	
DOBIL	N50021931	E015561464	UL624	
BULEK	N50244752	E015035508	UL624	
LEMBI	N50330288	E014525267	UL624	
HDO	N50554151	E014220768	UL624	
ESLOR	N51035688	E014104583	UM748	
REND0	N51164116	E013530492	UM748	
BEBEX	N51211332	E013113948	Q230	
MITNI	N51141895	E012490515	MITN1E	
SOMKO	N51105196	E011360108	MITN1E	
GAMKO	N51240576	E011594056	ILS08R	STAR MITNI 1E
FI08R	N51242375	E012055423	ILS08R	
EDDP08R	N51244175	E012121655		
	N51244175	E012121655	ILS08R	
SKZ	N51245399	E012161703	ILS08R	Missed Approach
	N99595963	E999595964	ILS08R	
SOMKO	N51105196	E011360108	ILS08R	

Routing → Hongkong –Leipzig

ROUTE: VHHH - EDDP ALTN: EDDB EDDF EDDK EDDE
N0519F260 PECAN V10 SIKOU/K0958S0840 R339 BSE A599 LINSO/N0512F300
A599 LSO A201 ANSOS/M084F300 A201 AAT/N0513F300 A201 TEBID/M084F300
G463 MONDA A201 LLK/N0507F320 M890 SAMAR A466 DI N644
PAVLO/N0506F320 N644 LEMOD/K0919F320 N644 RODAR/N0494F320 N644 ADEKI
L850 BANUT/K0917F320 B147 TISOM UM406 OTPOL/N0488F340 UM406 KARIL
UL624 HDO UM748 REND0 Q230 BEBEX T235 MITNI MITNI1E

Google Earth Track File



Der Google Earth Track für den AeroLogic-Flug BOX519 steht im Downloadbereich unter:

„HKG-LEJ_120620_Aerologic.kml“ zur Verfügung

Original OFP BOX 519 Hongkong - Leipzig

3S 519/20 JUN/HKG-LEJ

Page 1

[OFP]

ATIS (S) 0741 hwy 25L 240/7 74n 34/25 Q997
 3S519 / 20JUN OFF 4/1/1 DAALB 100.0 772 ELEVATION 27
 TKOF ALTN ROUTE DEPRTE
 COST INDEX 170
 SPEED VSOPS
 TTL DIST 5614
 AVGE WC M006
 SKD EST BLOCK FLTT EST ACT CTOT
 VHHH/HKG 0940 0940 1000 0917
 EDDP/LEJ 2205 2117 2117 2112
 HRS 1225 1137 1137 1115
 ADDFU LOAD 142040 DOI UNDR OT MAL 248115 347450 260815
 OL 142040 PTTL 97967 PLN 240007 347450 246908
 RCF 97967 240007
 ACT 725,6 333,5 22,5
 ZFW TOW LW
 MIN FUEL AT DP KARIL 13713 TO DEST EDDP
 9620 TO RAP LHBP LVL 320 VIA P193
 ACT FUEL AT DP KEKED Q561 GELKA
 UQ561 TPS DCT

A/C OFF A/I ON WPT/CONT ATMT 10/10 FLAPS 5 V1 172 VR 178 V2 181

ATC CLR

REM	W/V	GS/TAS	TP	TMF	LVL	FUEL	RF/	BO	POSITION	TIME
LEG	AVTT	MORA	SPD	CHECK					-BDRY AWY	LEGT
5614							108.2			
60		045	310	CLB			107.4/ 0.7	VHHH/25L	PECAN1B	0000
5554	27/010	52	-02				103.2/ 5.0	PECAN	V10	0012
25		020					102.2/ 5.9	ALLEY		0015
5529	29/003	52	-09				101.3/ 6.8	T O C		0019
28		020	310	CLB			99.7/ 8.4	DONKI		0027
5501	06/006	52	-15	260			98.9/ 9.2	SIKOU		0032
70		251	020	346			98.3/ 9.8	GIVIV		0035
5432	08/006	527/519	52	-17			97.5/10.6	LH		0039
40		296	020	346			96.4/11.7	BHY		0046
5391	10/005	525/519	52	-17			95.9/12.2	ALEKI		0049
26		285	020	CLB			94.6/13.6	NNG		0057
5365	10/008	525/517	52	-21	0840		92.3/15.8	BSE		0110
42		285	021	336			91.3/16.8	MEPAN		0116
5323	11/007	525/517	52	-20			90.7/17.4	ADBAG		0120
58		298	023	336			89.1/19.0	LXI		0129
5266	11/006	525/517	52	-20			87.9/20.2	KMG		0137
24		311	029	336						
5241	10/005	523/519	52	-20						
69		311	036	336						
5173	06/004	521/519	52	-19						
114		313	052	336						
5058	33/006	517/519	52	-19						
54		284	077	336						
5005	32/007	513/519	52	-20						
27		285	079	336						
4977	31/007	513/519	52	-20						
83		283	111	336						
4894	29/010	511/519	52	-20						
62		297	118	336						
4832	30/012	507/519	52	-20						

3S 519/20 JUN/HKG-LEJ						Page 2	0927
73	244	111	336			8	
4760	31/012	513/519	52 -20		86.5/21.6 GULOT	0145	
59	244	129	336		87.3 22.3	7	
4700	31/010	513/519	52 -20		85.3/22.8 MAKUL	0152	1149/47
71	244	137	336			8	
4629	29/006	513/517	52 -20		83.9/24.2 GMA	0200	
29	250	123	336		-ZPKM	4	
4600	27/006	513/517	52 -20		83.4/24.7 LINSO	0204	
69	250	112			-VYVF A599	8	
4532	29/002	509/513	52 -25	CLB 300	81.9/26.2 LSO	0212	
239	277	114	319		-VYVF A201	28	
4293	18/006	511/513	52 -25		77.5/30.6 ANSOS	0240	
68					-VECF	8	
4224					76.2/31.9 BDRY	0248	
8					-VGFR	1	
4216					76.1/32.0 BDRY	0249	
49	282	111	342		-VECF	5	
4168	15/009	519/517	52 -24		75.2/32.9 AAT	0254	1241/
1					-VECF	1	
4166					75.2/33.0 BDRY	0255	
46	285	020	319		-VGFR	5	
4121	14/010	521/513	52 -24		74.3/33.8 BOGEP	0300	
101	283	020	319		74.038.4	11	
4020	12/014	525/515	52 -24		72.5/35.6 RAJ	0311	1208/05
32					-VGFR	4	
3987					72.0/36.2 BDRY	0315	
3	295	020	319		-VECF A201	0	
3984	10/015	529/515	52 -24		71.9/36.2 TEBID	0315	
14	294	029	342		G463	2	
3970	10/015	531/517	52 -24		71.7/36.5 BIKIK	0317	
82	295	031	342		G463	9	
3889	08/015	531/517	52 -24		70.2/37.9 MONDA	0326	
74	282	031	342		70.1 37.1 A201	9	
3814	08/013	531/517	52 -24		68.9/39.2 PPT	0335	1332/28
86	287	020	342			9	
3728	08/010	527/517	52 -24		67.4/40.7 BODOG	0344	
33					-VECF	4	
3696					66.8/41.3 BDRY	0348	
119	287	020	342		-VIDF A201	14	
3576	07/009	525/517	52 -24		64.7/43.4 LLK	0402	
86	311	021		CLB 320	M890	10	
3490	11/004	513/507	52 -29		63.1/45.1 JAL	0412	
66	315	022	834			8	
3425	21/004	509/507	52 -29		61.9/46.2 PUNOT	0420	
116	323	025	835			13	
3308	24/017	507/507	52 -29		59.9/48.2 SP	0433	
27	333	044	835			4	
3281	24/021	507/507	52 -30		59.4/48.7 ONOGI	0437	
26	308	065	835			3	
3255	24/024	500/507	52 -30		58.9/49.2 CHG	0440	
73	292	052	836			9	
3182	24/031	492/507	52 -30		57.6/50.5 LAKET	0449	
50	286	024	836		56.7/51.4 SAMAR	0455	
3133	23/036	488/507	52 -30		56.7/51.4 BDRY	0455	
0					-VIDF A466	0	
3133					-OPLR	2	
15	282	023	836		56.5/51.7 SAHIL	0457	
3117	23/038	484/509	52 -30			1	
13	283	023	836		56.2/51.9 PATNI	0458	
3104	23/039	482/509	52 -30			2	
13	261	023	836				

3S 519/20 JUN/HKG-LEJ										Page 3	0907
3091	23/040	474/509	52	-29	56.0/52.1	RAKAT			0500		
40		264	025	836					5		
3051	23/043	472/509	52	-29	55.2/52.9	HARPA			0505		
36		262	025	837					5		
3015	23/045	470/509	52	-30	54.6/53.5	JHANG			0510		
82		298	023	836			A466		10		
2933	23/050	488/507	52	-30	53.1/55.0	DI		N644	0520		
46		308	082	836					5		
2888	23/052	494/507	52	-30	52.3/55.8	PARAK			0525		
45						-OPLR			6		
2842					51.5/56.6	BDRY			0531		
3		308	140	836		-OAKX			0		
2839	23/053	492/507	52	-31	51.5/56.7	PAVLO			0531	1528	
40		308	148	836					5		
2799	23/053	490/507	52	-32	50.8/57.4	MESRA			0536	1522	
25		311	134	836					3		
2774	23/052	492/505	50	-32	50.3/57.8	PATOX			0539		
41		309	169	836					5		
2733	23/048	490/503	44	-34	49.6/58.5	NEVIV			0544		
55		308	177	836					7		
2678	23/042	488/502	37	-35	48.7/59.4	VUVEN			0551		
162		307	177	836		-OAKX			20		
2517	23/028	488/498	41	-39	45.9/62.2	LEMOD			0611		
90		306	046	837		-UTAV			11		
2426	24/021	488/498	36	-41	44.4/63.7	KENAL			0622		
46		306	031	837		-UTAV			5		
2380	24/022	488/496	35	-42	43.6/64.5	MEKOL			0627		
141		298	024	837		-UTAA			18		
2239	23/047	482/496	37	-42	41.3/66.8	ABDAN			0645	K42	
39		297	020	837					5		
2200	23/054	472/496	37	-43	40.6/67.5	BODSA			0650	K634	
15		296	020	838					2		
2185	23/053	470/496	37	-43	40.3/67.8	TABIP			0652		
75		287	020	838					9		
2111	24/037	465/496	37	-43	39.1/69.1	KEKAL			0701		
44		286	020	838		-UTAA			6		
2067	25/026	470/494	37	-44	38.3/69.8	ABEKO			0707		
26		286	020	838		-UTAK			3		
2041	26/024	472/494	37	-44	37.9/70.2	BIBIM			0710		
28		286	064	838					4		
2012	27/026	470/494	37	-44	37.4/70.7	BABUM			0714		
15		286	086	838					2		
1997	28/028	467/494	37	-45	37.1/71.0	TUGTA			0716		
89		285	051	838					11		
1909	29/038	461/494	37	-45	35.6/72.5	TUGAR			0727		
51		284	020	839		-UTAK			7		
1857	30/040	455/494	36	-45	34.7/73.4	RODAR			0734		
102		284	057	839		-UBBA			14		
1756	31/036	459/494	37	-45	33.0/75.1	LESGI			0748		
120		282	171	838		-UBBA	N644		15		
1636	33/021	470/494	37	-44	31.0/77.1	ADEKI			0803		
72		290	091	837		-UGGG	L850		9		
1563	33/016	480/494	37	-44	29.8/78.3	DEDON			0812	1801	
103		289	094	837					13		
1461	36/004	488/494	37	-44	28.1/80.0	TAGAR			0825	1702	
143						-UGGG			17		
1318					25.9/82.2	BDRY			0842		
0		287	106	836		-URRV	L850		0		
1318	14/006	498/494	37	-43	25.9/82.2	BANUT			0842		
55		287	020	837			B147		6		
1262	07/001	498/496	37	-42	25.1/83.0	UNAMI			0848	1845/35	

3S 519/20 JUN/HKG-LEJ						Page 4
10	287	020	837			2
1253	03/002	496/496	37 -42		24.9/83.2 PIRIL	0850
12	287	020	837			1
1240	01/004	496/496	37 -42		24.7/83.4 DIGRA	0851
23	286	020	837			3
1217	36/007	494/496	37 -42		24.4/83.7 LURAS	0854
8	286	020	837			1
1210	36/009	494/496	37 -42		24.2/83.9 LODBI	0855
24	286	020	837			3
1185	36/011	494/496	37 -42		23.9/84.2 REDMA	0858
27	286	020	837		-URRV B147	3
1158	36/014	494/496	37 -42		23.4/84.7 TISOM	0901
119	297	076	837		-UKPV UM406	15
1039	02/022	490/496	37 -42		21.6/86.5 RENBA	0916
20	296	076	837			2
1019	02/022	490/496	37 -43		21.3/86.9 RUSUS	0918
98	295	028	837		-UKPV	12
922	03/019	494/494	37 -44		19.8/88.4 OTPOL	0930
108					-UKOV	13
813					18.0/90.1 BDRY	0943
3	293	023			-LUUU	1
810	04/020	492/488	37 -49	CLB 340	18.0/90.1 BABIB	0944
37	292	026	837			4
774	04/021	496/488	38 -49		17.4/90.7 ASKUT	0948
0					-LUUU	0
773					17.4/90.7 BDRY	0948
37	291	034	837		-LRBB	5
736	04/021	496/488	38 -49		16.9/91.2 ASTOD	0953
60	291	087	837			7
676	04/018	496/488	38 -49		16.0/92.1 ASTUP	1000
24	290	092	837			3
652	04/016	496/488	38 -49		15.7/92.5 BUKUR	1003
13	289	093	837			1
640	04/015	494/488	38 -49		15.5/92.6 BENGU	1004
7	289	093	837			1
632	04/015	494/488	38 -49		15.4/92.7 ROKAR	1005
66	288	093	837			8
567	02/010	492/488	38 -49		14.4/93.7 KUSUR	1013
14	288	049	837			2
552	01/009	488/488	39 -49		14.2/93.9 EPAVA	1015
30	287	037	837		-LRBB UM406	4
522	34/008	486/488	39 -49		13.7/94.4 KARIL	1019
89	298	043	838		-LHCC UL624	11
434	27/013	480/490	39 -48		12.4/95.7 ABULI	1030
0					-LHCC	0
433					12.4/95.7 BDRY	1030
28	297	065	838		-LZBB	3
405	27/016	478/490	39 -48		12.0/96.1 TEPNI	1033
10	298	092	838			2
395	26/017	476/490	39 -48		11.8/96.3 ULPUK	1035
43	297	092	838			5
352	26/022	474/490	39 -48		11.2/96.9 KOPAT	1040
21					-LZBB	3
332					10.8/97.3 BDRY	1043
0	294	081	838		-LKAA	0
331	25/024	472/490	39 -48		10.8/97.3 MAKAL	1043
33	297	051	838			4
298	24/029	474/490	38 -48		10.3/97.8 LABUK	1047
66	300	042	838			8
232	23/037	476/490	38 -48		9.3/98.8 DOBIL	1055
40	304	036	838			5

087

1931/21

2.16/03

3S 519/20 JUN/HKG-LEJ										Page 5
192	22/043	480/490	38	-48	8.7/99.4	BULEK			1100	
11		320	042	837					2	
181	22/045	492/490	38	-48	8.6/99.5	LEMBI			1102	
30		319	048	837			UL624		3	
151	22/051	492/490	38	-48	8.2/100.	HDO			1105	
0						-LKAA	UM748		0	
151					8.2/100.	BDRY			1105	
11		319	041	837		-EDUU			2	
140	22/053	494/490	38	-48	8.0/100.	ESLOR			1107	
4		319	035	837					0	
136	22/054	494/490	38	-49	7.9/100.	T O D			1107	
13			035	300 DES			UM748		2	
123	22/045			-43	7.9/100.	RENDQ			1109	
6						-EDUU	Q230		0	
117					7.9/100.	BDRY			1109	
20			031	DES		-EDMM	Q230		3	
97	22/030			-30	7.9/100.	BEBEX			1112	
16			029	DES			T235		3	
81	22/027			-17	7.8/100.	MITNI			1115	
81			030	300 DES			MITNILE		19	
0	22/004				6.9/101.	EDDP/08R			1134	
										0927
										2027
										0927

3S 519/20 JUN/HKG-LEJ				Page 6
	RCP TO	EDDP		
TRIP	100542	11.34		
+ CONTS	600	00.04		
+ ALTN	3002	00.23	EDDS	
+ FINRES	3299	00.30		
+ ETOPS	0	00.00		
= REQTOP	107443	12.31		ONE ZERO SEVEN
+ ALTN DIFF				
= REQTOP	107500		(CORRECTED)	
- N.I.C.	0			
+ EXTRA	POSS	OT
+ ADDFU		
= ACTTOP	107.5			
+ TAXI	1.0		1000	
= BLOCK	108.5		TCAP 145024	REM FUEL 6.8 AT EDDP 2119
ZFW CORR PS 1000 REQTOP PS / MS 1000 REQTOP MS 340				
ONE FL BELOW TRIP PS 1656 / TIME 11.29				

ETOPS SUMMARY				

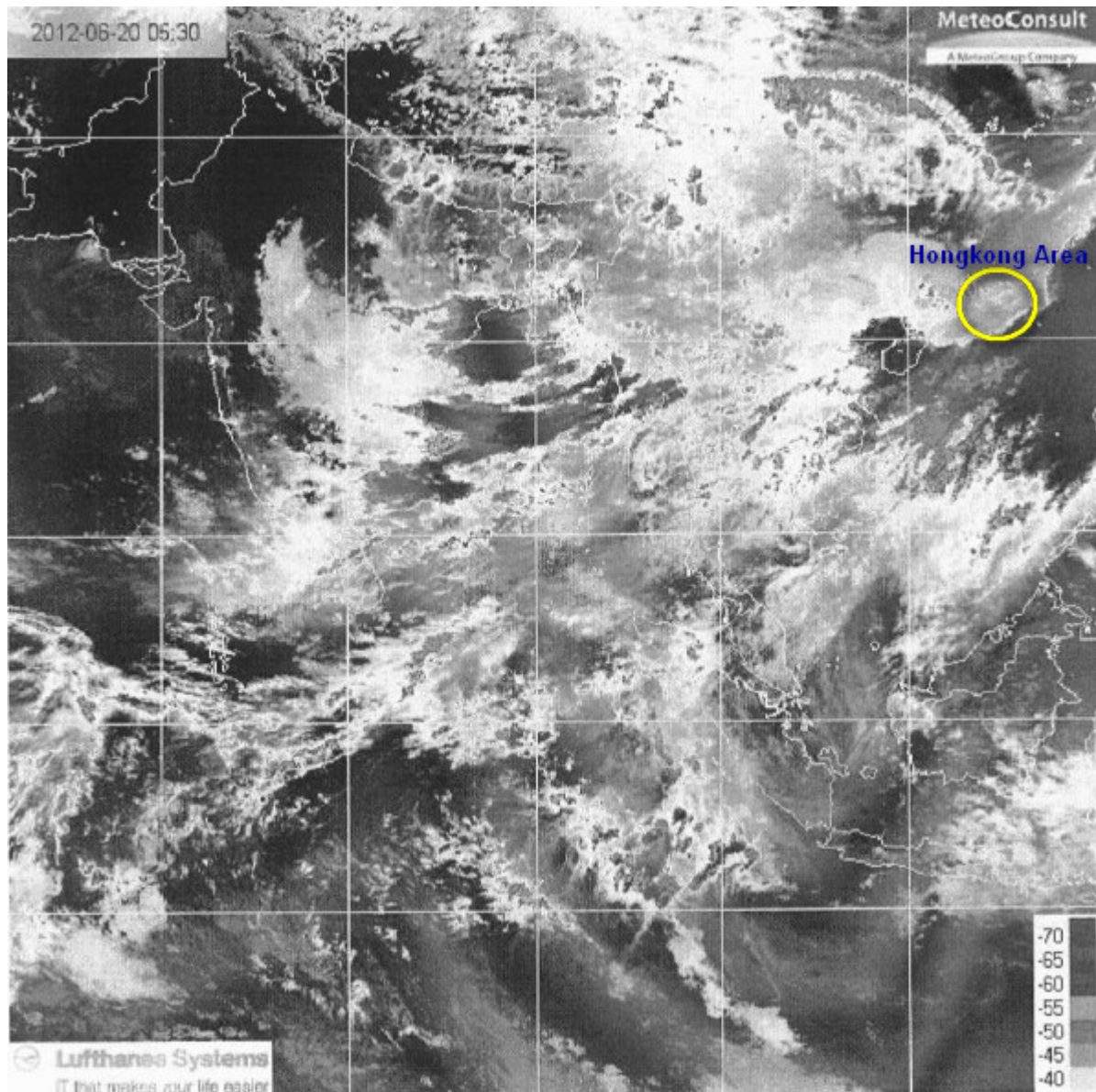
NO ETOPS AREA - ROUTE FULLY COVERED BY BORDER TIME CIRCLES				

ADDITIONAL ETOPS FUEL WITH ICING COND: 0				
NON-ICING CORRECTION: 0				
(IF NO ICING COND ANTICIPATED, N.I.C. MAY BE SUBTRACTED FROM REQTOP)				

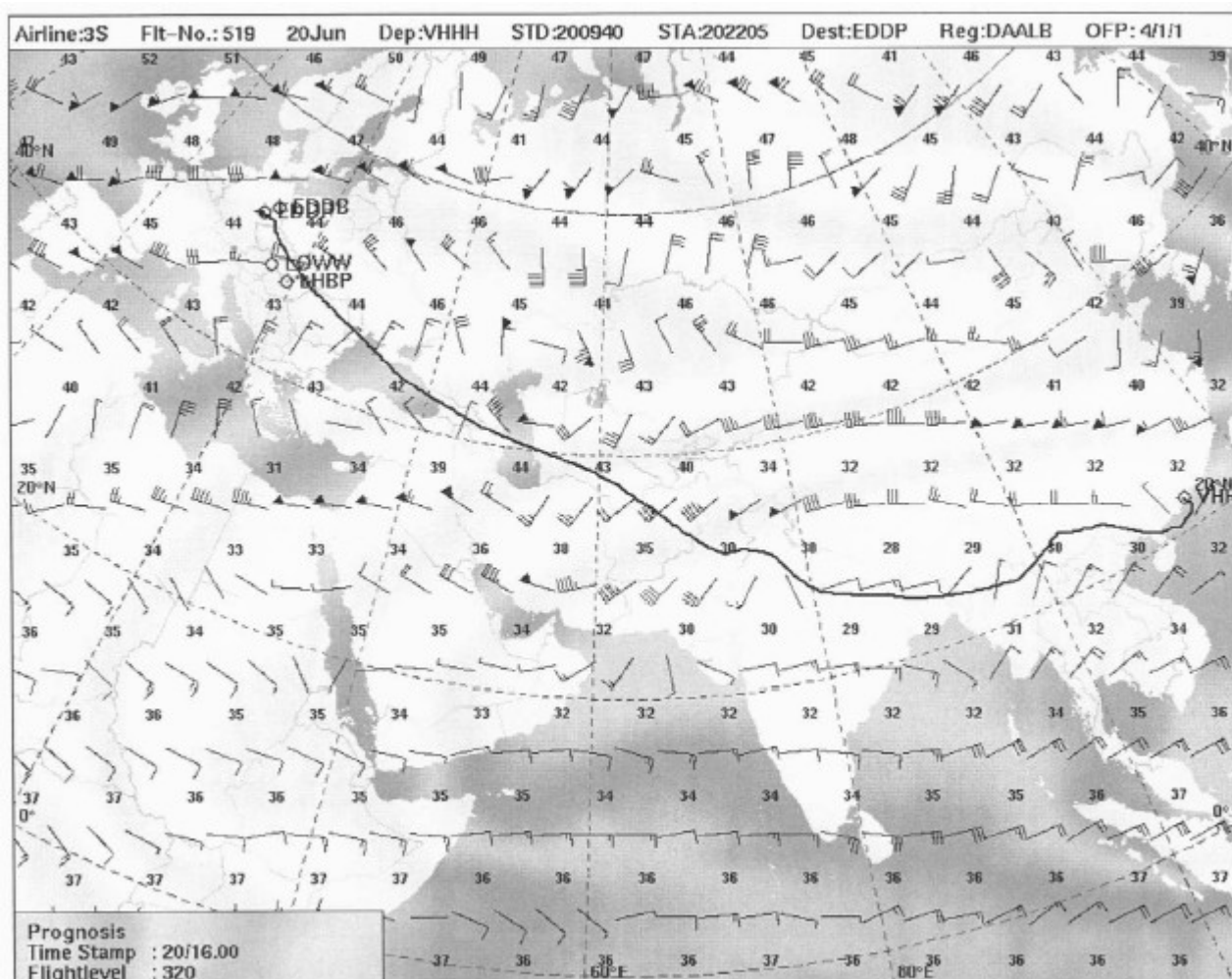
ANALYZED EXTRA FUEL SUMMARY				
NO EXTRA FUEL DATA FOR THIS FLIGHT AVAILABLE				
NO TANKERING RECOMMENDED (P) LOSS: 241 USD/TO				
LOSS FOR EXTRA FUEL: 241 USD/TO				
ETOPS (60 MIN)				
ENRTE ALTN (WX/NOTAM SUITABILITY PERIOD)				
MALOW RESTRICTED KGS				
PREP BY [REDACTED] P.I.C. [REDACTED]				
(TEL.NR. [REDACTED])				
SITA: [REDACTED]				

Wetterdaten

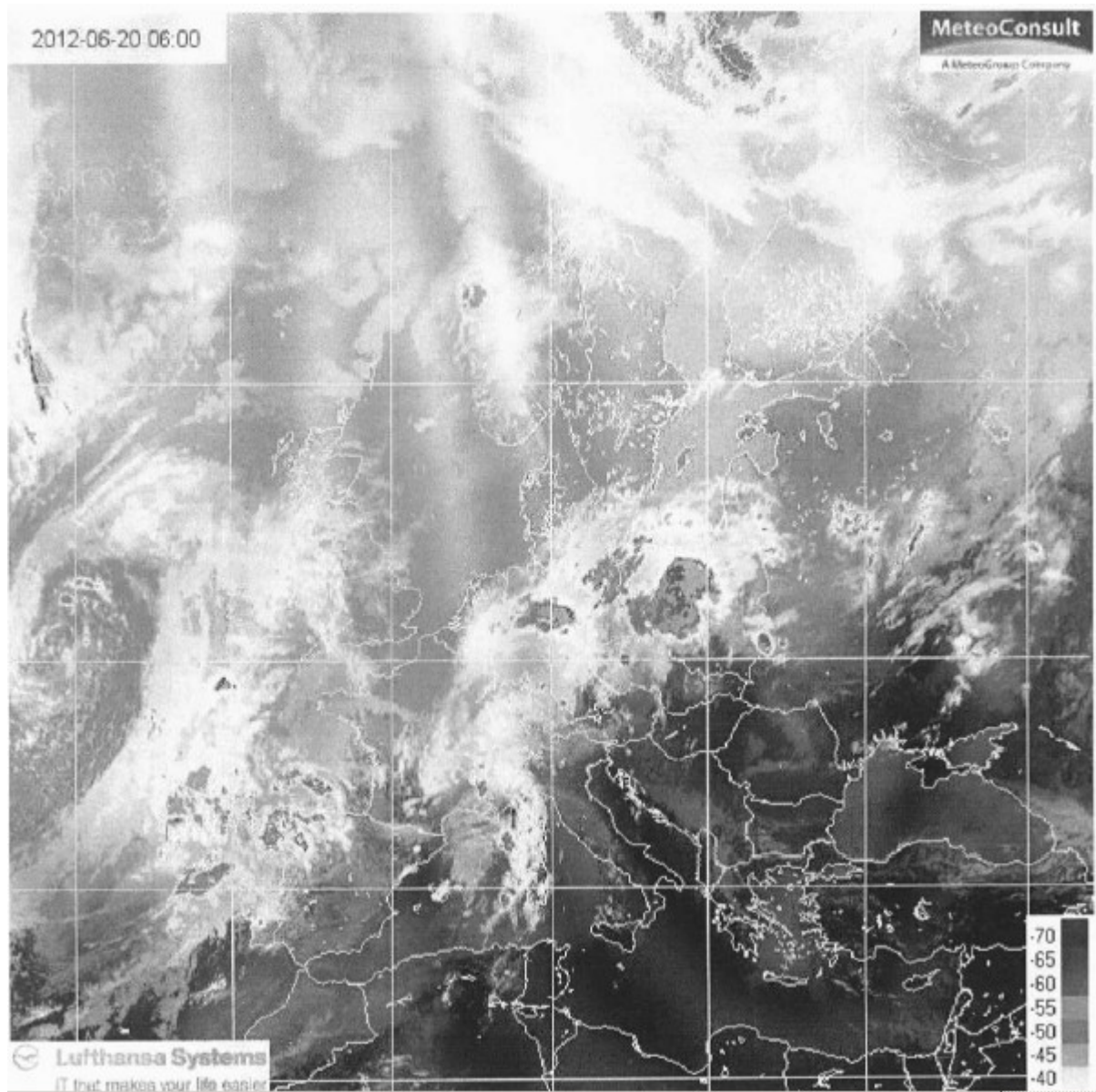
Das Satellitenbild zeigt über Südostasien eine dichte Wolkendecke die später nach Westen über Nordwestindien, Pakistan und Afghanistan hin auflockert.



Auf der Höhenwindkarte für FL320 ist für den Abflug in Ostchina eine Ostwindlage zu erkennen, die sich erst über Nordindien, Pakistan und Afghanistan in eine Westwindströmung umdreht und dann wieder stark zunimmt und sich im weiteren Verlauf gen Westen abschwächt.

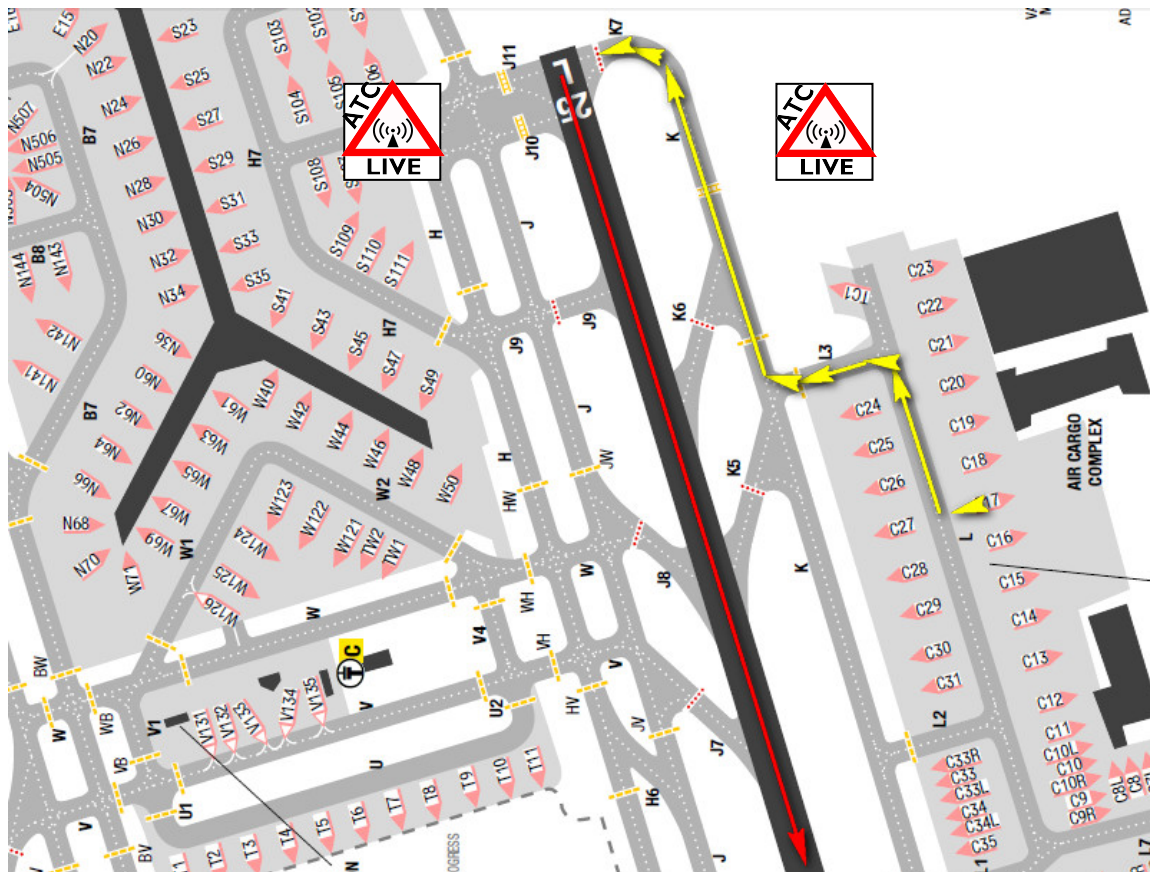


Das Satellitenbild zeigt für die Ankunft in Leipzig schlechtes Wetter mit dichter Bewölkung



Hongkong Departure

Departure 20.06.2013 at 17:57 RWY 25L via PECEN1A SID
 Taxi via L3 and K to Holding K7 for RWY 25L



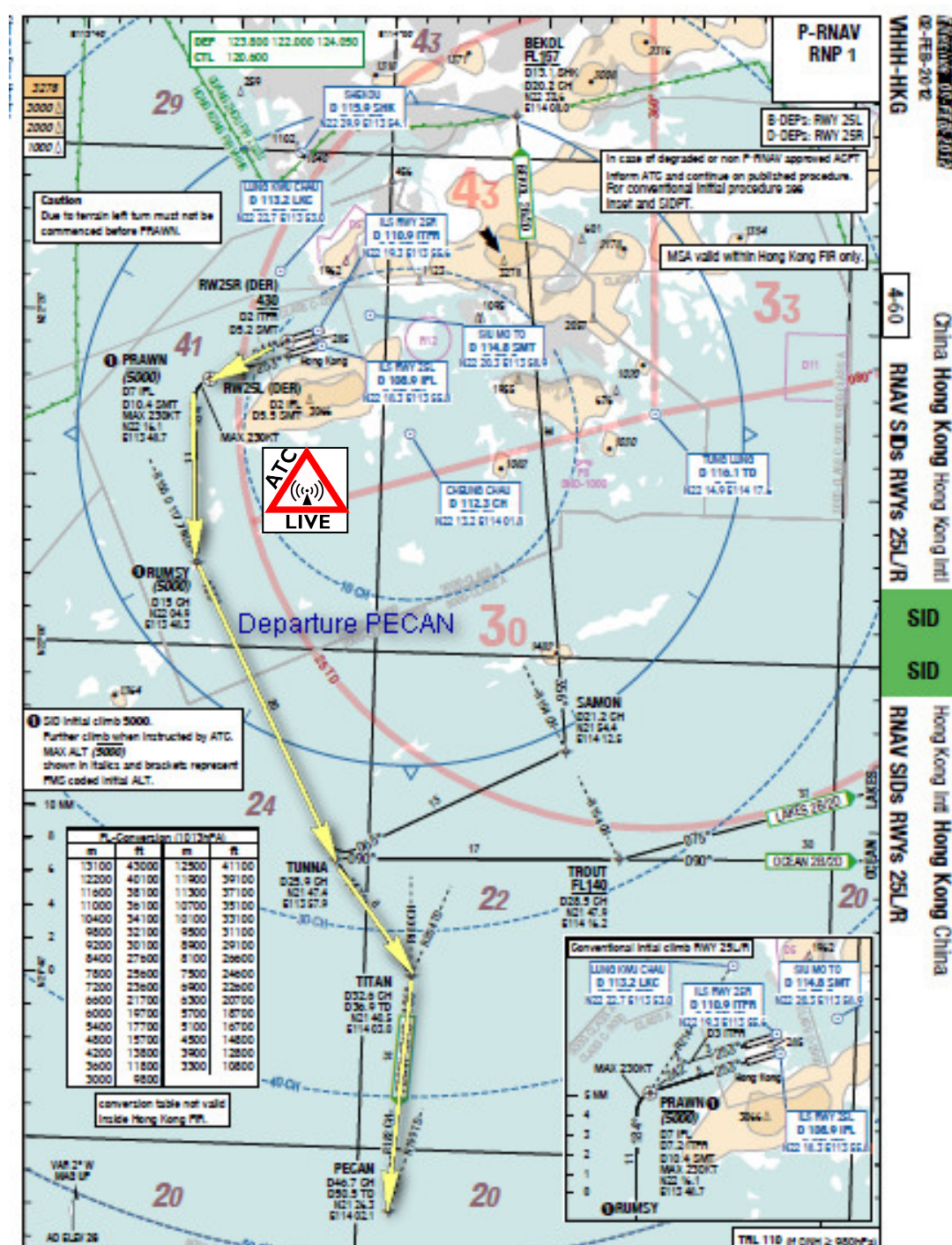
0926z DEPARTURE CLEARANCE

DATE: 120620
 TAIL NO: D-AALB

0926 120620 VHHH PDC 096
 BOX519 CLRD TO EDDP OFF 25L VIA PECAN 1B
 SQUAWK A5150 NEXT FREQ 129.900 ATIS T
 PLEASE ACKNOWLEDGE PDC. CONTACT DELIVERY ON
 129.9 WHEN READY TO START

----- RESPONSE 0926z -----
 ACCEPTED

Departure via SID PECAN

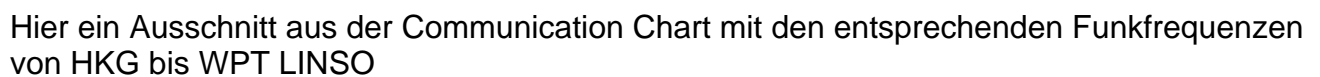


Enroute

In den folgenden drei Bildern ist die Flugroute Hongkong – Leipzig aufgezeichnet

Die Darstellungen entsprechen Kopien des beigefügten Google Earth Tracks
 "HKG-LEJ_120620_Aerologic.kml"





Wettervorhersage für EDDP und EDDL (Düsseldorf)

16:28

RSYSDDHFIJDF

AGM

AN D-AALB/MA 579A

-

EDDP/LEJ LEIPZIG/HALLE

SA 201620 02006KT 4000 BR BKN005 18/17 Q1013 NOSIG;

FC NIL

FT 201100 2012/2112 03006KT 6000 BKN005 TEMPO 2013/2019 4000 -RA BKN004

PROB40 TEMPO 2014/2020 BKN012 BECMG 2019/2022 3000 BR BKN004

PROB40 TEMPO 2022/2107 1200 BR BKN001 BECMG 2110/2112 9999 BKN020;

EDDL/DUS DUSSELDORF

SA 201620 05006KT 9999 SCT024 BKN120 21/15 Q1014 NOSIG;

FC NIL

FT 201517 2015/2118 07006KT 9999 SCT025 TEMPO 2100/2109 VRB02KT 4000 BR

BKN009 BECMG 2106/2109 14005KT TEMPO 2111/2117 15010KT TEMPO

2117/2118 24015G30KT 3000 TSRA BKN012CB;

2056z ATIS

DATE: 120620
TAIL NO: D-AALB

EDDP ARR ATIS G

2050Z -ATIS EDDP G METAR 202050

-EXPECT ILS APPROACH RWY 08L OR RWY 08R

-RWY 08L 08R

-

-TRL 70

-

-03009KT

-2500

-

--RA BR BKN002

-T16 DP16

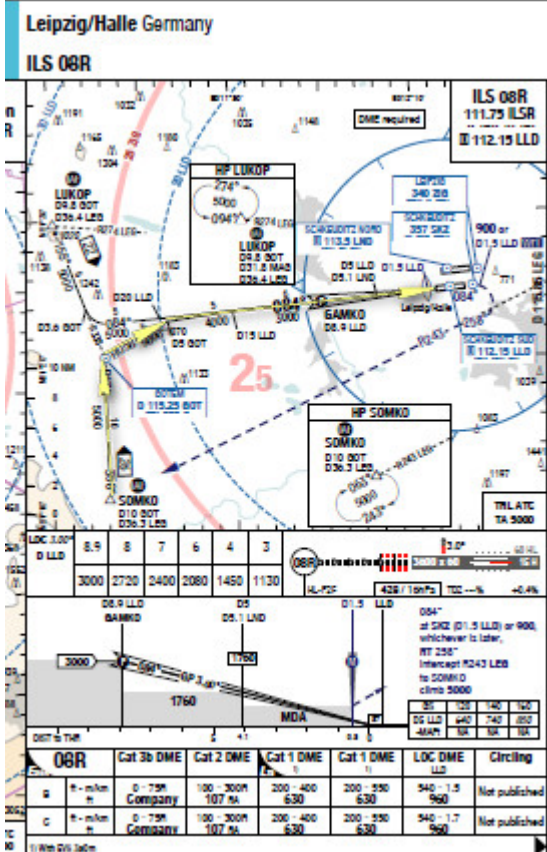
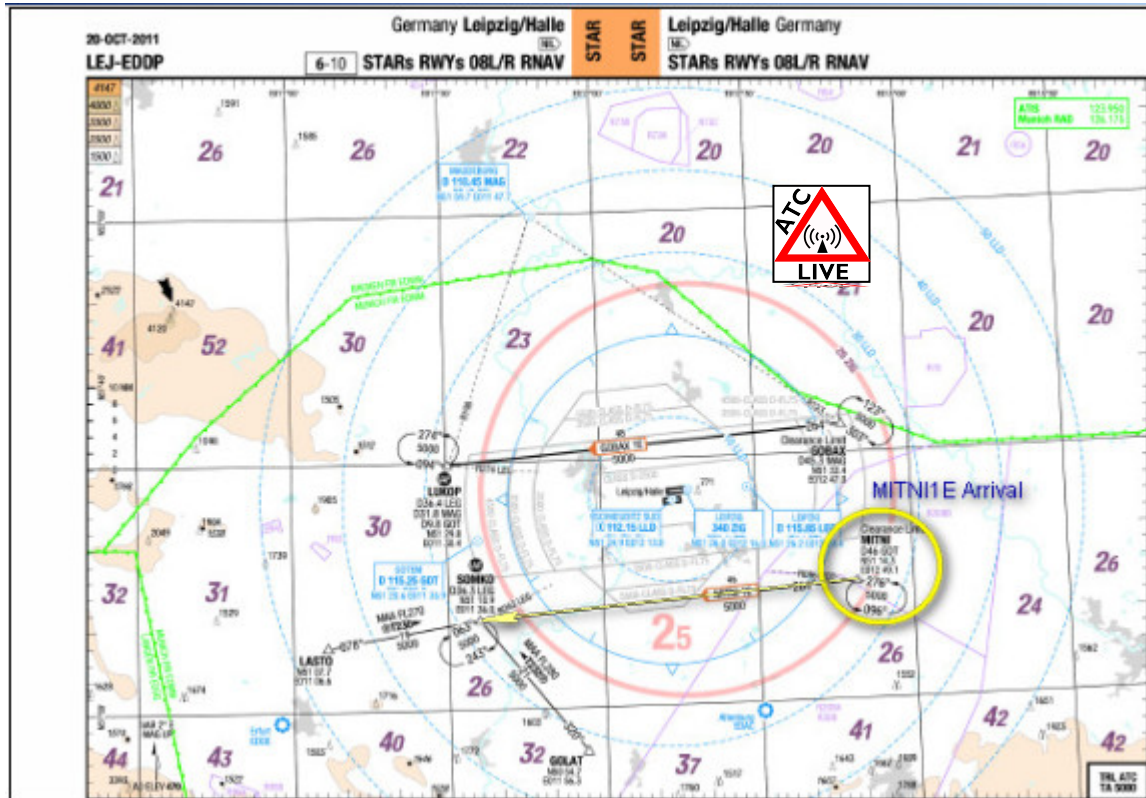
-QNH1013 QFE996

-

-TREND TEMPO RA

Approach Leipzig

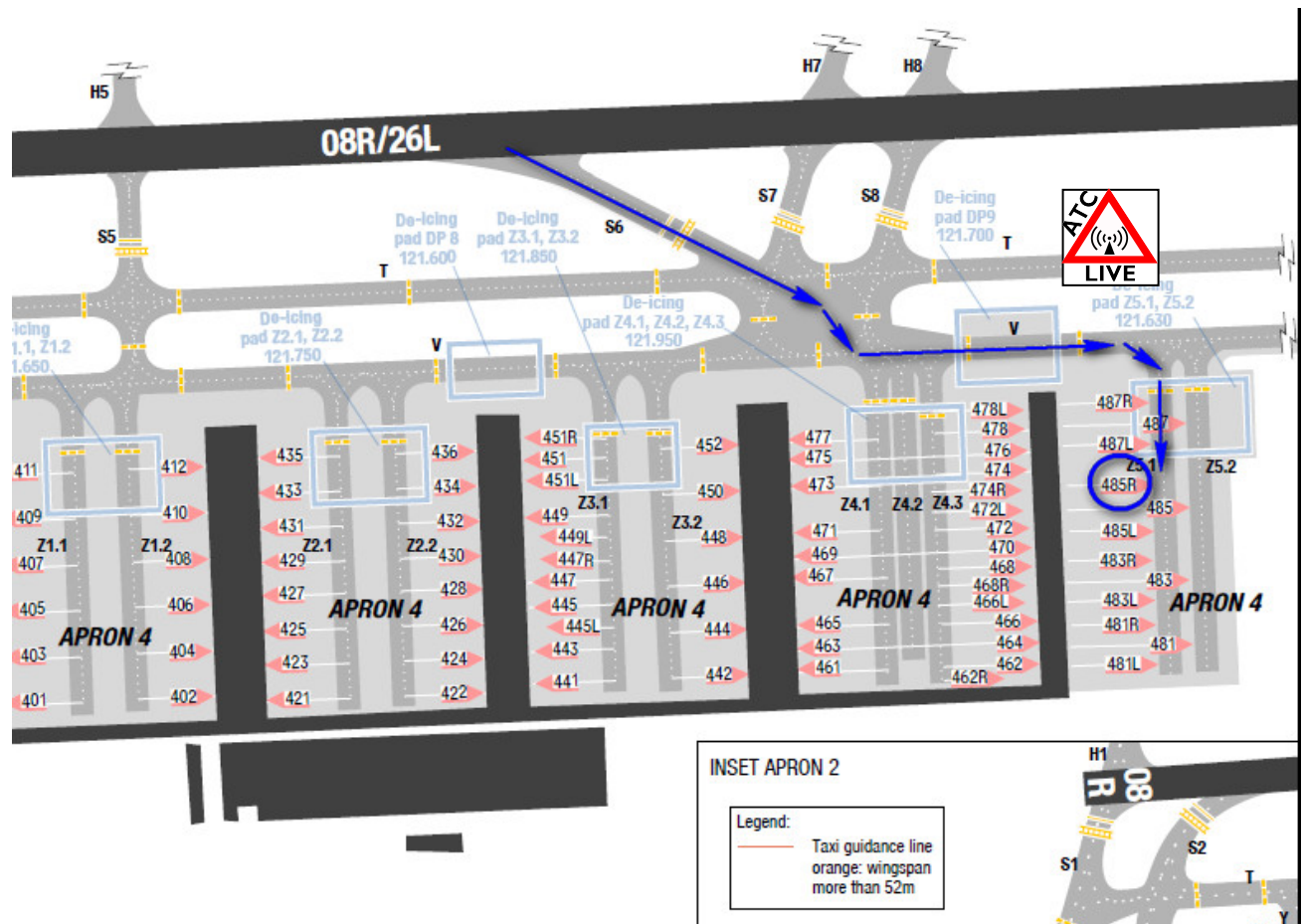
Anflug über STAR MITNI 1E zur RWY 08R



ILS Approach 08R



Taxi und Parkposition



Zusammenfassung des Fluges
Hongkong VHHH – Leipzig EDDP
HKG - LEJ

Flugzeug: BOEING 777F
Kennung: D-AALB
Flugnummer: BOX519

Datum:	20 Juni 2012
Flugzeit:	11h 34min
Entfernung:	5625nmi (10418km)
Fracht:	100t
Treibstoff:	108to
Gewicht:	TOW=333 to
Startbahn:	27L in VHHH
SID:	PECAN 1A
STAR	MITNI 1E
Landebahn:	08R in EDDP

Wolfgang Pühler, der Autor dieses Berichtes hat selbst sein gesamtes Arbeitsleben in der Luftfahrtindustrie verbracht. Er war Privatpilot und widmet sich heute der Flugsimulation. Der hier abgebildete Simulator, ein Airbus Twin-Engine Typ wurde in Eigenarbeit erstellt und ist voll funktionsfähig. Die gesamte Hardware ist Eigenbau. Ein Teil der komplexen Software wurde ebenfalls selbst programmiert.

(Info unter flightbriefing@pilotseye.tv)



DER AUTOR